

SANITARY FITTINGS TOTAL CATALOG

サニタリー継手・部品・クランプ総合カタログ



Clean Ferrule



SANITARY FITTINGS.VALVES.PUMPS
協和ステンレス株式会社



KYOWA STAINLESS

SANITARY FITTINGS

あらゆる分野が私達のフィールドです。

私達の造り出すステンレス製の継手・バルブはあらゆる分野で活躍しています。
その範囲は広く、重化学、医薬品、食品など、社会になくてはならない分野の側で確実に機能しています。
これまでの実績と信頼をもとに更なる努力と開発に力を注ぎ、
社会を支える企業の一員としてこれからの未来を創造し、躍進を続けます。



VALVES

contents

標準仕様		Standard Specification	
共通仕様	Specifications4
適用規格一覧	Applicable Standards4
ガスケットの種類	Gasket kinds4
ISO 9001：2008 認証取得・JISマーク表示制度 認証取得5
サニタリーパイプ（ステンレス鋼サニタリー管）pew	Sanitary Pipe5
サニタリー継手		Sanitary Fittings	
エルボ（パイプ溶接式）	溶接式45°エルボ45ew 溶接式90°エルボ（ショート）90ew 溶接式90°エルボ（ロング）90lew 溶接式90°エルボ（ネック付）90lenw 溶接式180°エルボ180ew	45° Elbow both end Weld6 90° Elbow both end Weld (Short)6 90° Elbow both end Weld (Long)6 90° Necked Elbow both end Weld7 180° Bend both end Weld7	
レジュースー（溶接式）	溶接式レジュースーcrw 溶接式偏心レジュースーerw	Reducer (Concentric) both end Weld8 Reducer (Eccentric) both end Weld8	
チーズ（溶接式）	溶接式同径チーズtw 溶接式異径チーズstw 溶接式同径ローネックチーズtlw 溶接式異径ローネックチーズstlw 溶接式異径ローネックチーズ（S×Aサイズ）stlw 溶接式異径偏心チーズsrtw	Tee ends Weld9 Reducing Tee ends Weld9 Tee ends Weld (LowNeck)9 Reducing Tee ends Weld (LowNeck)10 Reducing Tee ends Weld (LowNeck)10 Reducing Tee eccentric ends Weld10	
クロス（溶接式）	クロスxw 溶接式ティーバンドtbw 溶接式ホースアダプターhaw 溶接式管用ねじアダプターtptaw1 溶接式フランジアダプターjfw	Cross ends Weld11 T-Bend ends Weld11 Hose Adapter end Weld11 Taper Pipe Threads Adapter end Weld12 JIS Flange/Weld end Adapter12	
ヘルール	溶接式ヘルールfw 溶接式ロングヘルールlfw エキスバンド式ヘルールefw ブラインドヘルールbf ブラインドヘルールbf/ 溶接式タンク用ヘルールfw3t 異径ヘルール（タイプA）sfwa 異径ヘルール（タイプB）sfwb 異径ヘルール（タイプC）sfwc 異径偏心ヘルールsfwr	Ferrule for Welding13 Long Ferrule for Welding13 Ferrule for Expanding13 Blind Ferrule14 Blind Ferrule14 Ferrule for Welding (Type 3t)14 Reducing Ferrule for Welding15 Reducing Ferrule for Welding15 Reducing Ferrule for Welding15 Reducing Ferrule for Welding15	
ヘルールガスケット・オールゼロパッキン	ヘルールガスケットpka スーパーハイクリンpksh オールゼロパッキンzero	Ferrule Gasket16 Super High Clean16 All Zero Packing16	
ヘルール付エルボ	両ヘルールエルボ（45°）45e2f ヘルールエルボ90e2f 片ヘルール付エルボ（45°）45e1f 片ヘルール付エルボ90e1f 両ヘルール付バンド管e2fbp ヘルールエルボ（180°）180e2f 片ヘルール付エルボ（180°）180e1f	45° Elbow both end Ferrule17 Elbow both ends Ferrule17 45 Elbow ends Ferrule/Weld17 Elbow ends Ferrule/Weld18 Elbow both ends Ferrule (Bend Pipes)18 180 Bend both ends Ferrule18 180 Bend ends Ferrule/Weld19	
ヘルール付レジュースー	ヘルールレジュースーcr2f ヘルール偏心レジュースーer2f 溶接×ヘルールレジュースーcrw1f 溶接×ヘルール偏心レジュースーerw1f ヘルール×溶接レジュースーcr1fw ヘルール×溶接偏心レジュースーer1fw	Reducer (Concentric) both end Ferrule19 Reducer (Eccentric) both end Ferrule19 Reducer (Concentric) ends Weld/Ferrule20 Reducer (Eccentric) ends Weld/Ferrule20 Reducer (Concentric) end Ferrule/Weld20 Reducer (Eccentric) ends Weld/Ferrule21	
ヘルールチーズ	ヘルールチーズt3f 2方ヘルール溶接チーズt2fcw × t2fcw 異径ヘルールチーズst3f	Tee ends Ferrule21 Tee ends Ferrule/Ferrule/Weld, Tee ends Ferrule/Weld/Ferrule21 Reducing Tee end Ferrule22	
ヘルールクロス	ヘルールクロスx4f	Cross ends Ferrule22	
ヘルールホースアダプター	ヘルールホースアダプターh1f ヘルール異径ホースアダプターhr1f ヘルール管用ねじアダプターadp1f ヘルール管用ねじソケットfs1f ヘルール フランジアダプターjfa1f ヘルール管用ソケットアダプターbfs	Hose Adapter end Ferrule22 Reducing Hose Adapter ends Ferrule23 Taper Pipe Threads/Ferrule Adapter23 Taper Pipe Threads/Ferrule Socket24 JIS Flange Adapter end Ferrule24 Blind Ferrule (With Socket)24	
ねじ継手	溶接式ねじスリーブmw 溶接式ねじスリーブ（ロング）lmw エキスバンド式ねじスリーブemw ブラインドねじスリーブbm 溶接式タンク用ねじスリーブmw3t	Male for Welding25 Long Male for Welding25 Male for Expanding25 Blind Male25 Male for Welding (Type 3t)26	
ホースアダプター・ねじアダプター	ねじホースアダプターh1m ねじ管用ねじアダプターadp1m	Hose Adapter end Male26 Taper Pipe Threads/Male Adapter26	
ライナー	溶接式ライナーlw 溶接式ライナー（ロング）llw エキスバンド式ライナーelw ブラインドライナーbl 異径ライナーslw	Liner for Welding27 Long Liner for Welding27 Liner for Expanding27 Blind Liner27 Reducing Liner for Welding28	
ホースアダプター・ねじアダプター	ライナーホースアダプターh1n ナット管用ねじアダプターadp1n	Hose Adapter end Liner28 Taper Pipe Threads/Nut Adapter28	
ガスケット	L型ガスケットpkl H型ガスケットpkh	Gasket (Type L)29 Gasket (Type H)29	
ねじ付エルボ	両ねじエルボ（45°）45e2m 片ナットエルボ（45°）ねじ付45enm 両ナットエルボ（45°）45e2n 両ねじエルボ90e2m 片ナット付エルボ（45°）45elnw 片ナットエルボ ねじ付90enm 両ナットエルボ90e2n 片ねじ付エルボ（45°）45elnw 片ねじ付エルボ90e1m 片ナット付エルボ90e1n 両ねじエルボ（180°）180e2m	45 Elbow both ends Male29 45 Elbow ends Nut/Weld29 45 Elbow both ends Nut30 Elbow both ends Male30 45 Elbow ends Nut/Weld30 Elbow ends Male/Nut30 Elbow both ends Nut31 45 Elbow ends Male/Weld31 Elbow ends Male/Weld31 Elbow ends Nut/Weld31 180 Bend both end Male32	

ねじ付エルボ	両ナットエルボ (180°).....180e2n 片ナットエルボ (180°) ねじ付180enm ナット×溶接180°エルボ180enw ねじ×溶接180°エルボ180emw	180 Bend both end Nut32 180 Bend end Nut/Male32 180 Bend end Nut/Weld32 180 Bend end Male/Weld33
ねじ付レジュューサー	両ねじレジュューサーcr2m 両ねじ偏心レジュューサーer2m 片ライナーレジュューサー ねじ付crlm 片ライナー偏心レジュューサー ねじ付erlm	Reducer (Concentric) both end Male33 Reducer (Eccentric) both end Male33 Reducer (Concentric) end Liner/Male34 Reducer (Eccentric) end Liner/Male34
ねじ付チーズ	ねじチーズt3m 1方ナットチーズt1n 2方ナットチーズt2n 3方ナットチーズt3n	Tee ends Male34 Tee,Nut/Male/Male35 Tee,Nut/Nut/Male35 Tee ends Nut35
ねじ付クロス	ねじクロスx4m ナットクロスx4n	Cross ends Male36 Cross ends Nut36
フランジアダプター	ねじフランジアダプターjfa1m ナットフランジアダプターjfa1n	JIS Flange/Male Adapter36 JIS Flange/Nut Adapter37
ナット	六角ナットn6 六角ブラインドナットbn6 丸ナットnr 溝付き丸ナットmnr	Hexagon Nut37 Blind Hexagon Nut37 Round Nut37 Slotted Round Nut38

Sanitary Pipe Fittings

パイプハンガー	phw • phps • phm10 • phm12	Pipe Hanger39
パイプハンガー (Aサイズ)	phw • phps • phm10 • phm12	Pipe Hanger39
パイプハンガー 4.5S~6S	phw • phps • phm10 • phm12	Pipe Hanger39
ハンガーピン	phhp	Hanger Pin40
スタンド	stand	Stand40
エキスパンド治具、及びチューブエキスパンダー	epb • tep	Expander Block,Tube Expander40
スイングベンド	swb	Swing Bend41,42
ストレーナー	str	Strainer43
サイトグラス	sgl	Sight Glass43
シャワーボール	swba • swbu • swbd	Shower Ball43
スパナ	spn	Spanner44
引掛スパナ	spnh	Hook Spanner44
丸ナットスパナ	spnr	Round Nut Spanner44

Plumbing Fitting · Clamp

IDF、ISO20°高圧型クランプ	ic	20° Clamp (Type High Pressure)45
IDF、ISO20°3Kクランプ	3k	20° 3K Clamp45
IDF、ISO20°低圧型クランプ	tc	20° Clamp (Type Low Pressure)45
IDF、ISO20°2Dクランプ	2d	20° 2D Clamp45
ISOヘルール、十字パッキン	isofw • isopk	20° ISO Ferrule for Welding/20° ISO Ferrule Gasket46
ISO(IDF)ブラインドヘルール	bf	20° ISO (IDF) Blind Ferrule46
IDFヘルール、十字パッキン	fw • pka • pkb	20° IDF Ferrule for Welding/20° IDF Ferrule Gasket47
KWヘルール	kwfo • kwfm	20° KW Ferrule for Welding47
KWブラインドヘルール	kwbfo • kwbfm	20° KW Blind Ferrule48
タンク用 脚 調節おねじ・めねじ	tlco • tlc	Tank Leg Control External Thread · Internal Thread48

Plumbing Parts

タンク用シャコ万力	rkis	C Clamp49
受け皿	sau	Saucer49
分岐管	pbp	Branch Pipe50
Uボルト	ub	U-Bolt51
革命児(据付脚)	ajl • ajs	Revolutionist51

Technical Information

ヘルールユニオン継手	Ferrule Union Fittings53
ねじユニオン継手	Screwed Union Fittings54
継手付パイプ	Fittings Pipe55
パイプ寸法の比較表	Comparative Table Pipe Dimensions56
クランプ推奨締付トルクについてのご注意	Notes on Recommended Clamp Tightening Torque57
JIS 5K フランジの寸法 JIS B 2220	JIS 5K flange dimensins58
JIS 10K フランジの寸法 JIS B 2220	JIS 10K flange dimensins59

Attention

△ご注意
 本カタログに記載する製品の仕様は、当社における設計計算と社内試験、製品使用実績、及び公的規格・仕様に基づいており、当該製品の一般的な使用条件における、ユーザーガイドとして掲示するものです。
 記載使用条件を外れて、また、特殊な使用条件下で当該製品をご使用される場合は、事前に当社の技術的アドバイスを受けるか、ユーザー各位の責任の基に、性能確認のための研究と評価を行う必要があります。この手続きを経ずに、物的・人的損害が発生しても、当社はその責任を負いかねます。なお、本カタログは、出来得る限りの注意を以て編集しておりますが、内容に不十分な部分があったとしても、当社としては責任を負いかねます。
 また、本カタログに記載する情報は、誤りの訂正、不十分な内容の補足・改善、製品性能の改善、設計変更、製品の生産中止等、当社が必要とする事由により、予告無く改訂されます。このことにより、本版以前に刊行した当該製品カタログの版は無効となります。お手元のカタログの裏面に発行コードNo.が記載されております。製品選定の際には、当社まで最新版であるかご確認下さい。
 なお、数量、材質、サイズ等により、多少の納期のかかるものもございます。

標準仕様

Standard Specification

協和ステンレス(株)は、JIS G 3447のステンレス鋼サニタリー管のJISマーク表示制度認証取得第一号（国内）のメーカーです。

ユニオン類はISO規格を基本として製作しております。

Kyowa Stianless co.Ltd is first product company of Sanitary pipe for Stainless(JIS G3447) for Certification of Making JIS system inJapan.

The Union fittings are based on ISO standard.

共通仕様

材質 SUS304, SUS316L
表面仕上 ○標準研磨仕様
内面 # 400 研磨仕上
外面 # 400 バフ研磨仕上
○オプション
不動態化处理
電解研磨仕上
酸洗仕上

Specifications

Materials SUS304, SUS316L
Surface finish ○Standard
Inside: baff finish (#400)
Outside: baff finish (#400)
○Option
Passivation treatment
Electro polishing
Pickling finish

適用規格一覧

Applicable Standards

適用規格	品名	規格
JIS G 3447	サニタリーパイプ	Sanitary Pipes
JIS G 3459	小口径パイプ、その他のパイプ	Small Dia, pipes
KYOWA	エルボ・チーズ	Elbows, Tees
ISO/KYOWA	クランプユニオン継手	Clamp Union Fittings
ISO/KYOWA	ねじユニオン継手	Screwed Union Fittings
KYOWA/JIS B 2220	フランジ継手	Flange Union Fittings
KYOWA	特殊継手	Other Special Fittings
KYOWA	配管サポート及び工具	Piping Supports and Tools

JIS G 3447	ステンレス鋼サニタリー管	Stainless steel sanitary pipes
ISO	国際標準化機構	International organization for standardization
JIS G 3459	配管用ステンレス鋼鋼管	Stainless steel pipes
JIS B 2220	鋼製管フランジ	Steel pipe flanges

ガスケットの種類

Gasket kinds

サニタリー継手用ガスケットの材質は、シリコンゴム・EPDM・PTFE・フッ素ゴム (FKM) があります。

○シリコンゴム

材質そのものは耐熱性に優れていますが耐スチーム性に劣ります。

○EPDM エチレンプロピレンゴム

耐熱性に優れており、水、熱水、酸性、アルカリ性溶液に強いです。

○FKM フッ素ゴム

耐熱、耐油、耐薬品性に優れています。

○PTFE フッ素樹脂

耐薬品パッキンとして非常に安定しています。

これらのガスケット材質は食品、添加物等の規格基準(昭和34年厚生省告示第370号)の第3のDの2合成樹脂製の器具又は容器包装(昭和61年厚生省告示第85号による一部改正)による材質試験、溶出試験に合格しております。

Gaskets for Sanitary Fittings are available in a number of alternative materials : silicone rubber・EPDM・PTFE and fluoro-rubber(FKM).

○Silicone rubber

silicone rubber is excellent in heat resistance but poor in steam resistance.

○EPDM ethylene propylene rubber

EPDM gaskets are excellent in heat resistance and exhibit high resistance to water, acid and alkali solutions.

○FKM fluoro rubber

FKM exhibits high resistance to heat, oil, and chemicals.

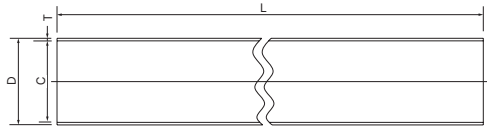
○PTFE fluoro resin

PTFE gaskets is very stable in chemical resistance.

Note that , as adoption criteria for each of these gasket materials, Kyowa Stianless uses materials tests and elution tests specified in Food and Additives Standards (Notice No.370 of 1959 issued by the Ministry of Health and Welfare of Japan), Article 3-D-2 "Instruments, Containers and Packages Made of Synthetic Resin"(revised as per Notice No.85 of 1986 by the Ministry of Health and Welfare of Japan).

サニタリーパイプ(ステンレス鋼サニタリー管) pew

Sanitary Pipe



呼径 size	D	C	T	L
8A	13.8	10.5	1.65	4000
10A	17.3	14	1.65	4000
15A	21.7	17.5	2.1	4000
1S	25.4	23.0	1.2	4000
1.25S	31.8	29.4	1.2	4000
1.5S	38.1	35.7	1.2	4000
2S	50.8	47.8	1.5	4000
2.5S	63.5	59.5	2.0	4000
3S	76.3	72.3	2.0	4000
3.5S	89.1	85.1	2.0	4000
4S	101.6	97.6	2.0	4000
4.5S	114.3	108.3	3.0	4000
5S	139.8	133.8	3.0	4000
6S	165.2	159.2	3.0	4000

※材質及び製造方法は、SUS304・SUS316LのTBS・TP-A・TP-S-Cを使用しております。

※JISマーク表示品は1S~4Sです。

※内面400番研磨仕上、外面400番研磨仕上です。

※表面仕上の種類は、内外研、内研、電解研磨です。

※8A~15AはBA管内面Ra0.5以下。

※15Aは内径18.4mm、厚さ1.65mmもあります。

※切断対応可能です。

JISマーク表示制度 認証取得

JIS G 3447 ステンレス鋼サニタリー管 (認証番号 JQ0508069) …国内第一号

JIS ※弊社ではJISマークの表示が可能です



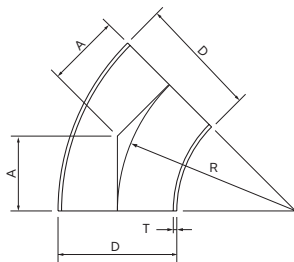
JIS G 3447 ステンレス鋼サニタリー管 比較表

	JIS G 3447 規格	協和ステンレス(株) (JIS G 3447規格に基づいて製造しております。)
適用範囲	酪農、食品工業、医療・医薬品工業	酪農、食品工業、医療・医薬品工業の全てにおいて使用可能なパイプを製造しております。
非破壊検査特性	JIS G 0583 鋼管の自動渦電流探傷検査方法	非破壊検査： 貫通コイル法による渦流探傷検査で全周・全長を渦流探傷検査しております。
表面仕上げ	内外面とも400番研磨して仕上げる。 (注文者は、仕上面及び仕上げ状態を指定してもよい。)	内面仕上状態：400番研磨仕上げ 外面仕上状態：400番研磨仕上げ ※注文者の指定により電解研磨仕上げ (電解研磨を行うことにより、研磨面の研磨砥粒を完全に除去すると共に強固な不動態化皮膜を形成しております。) ※研磨後には仕上洗浄を行っております。

溶接式 45° エルボ(ロング)

45ew

45° Elbow both end Weld



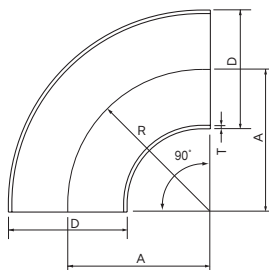
呼径 size	A	D	T	R
8A	15.8	13.8	1.65	38.1
10A	15.8	17.3	1.65	38.1
15A	15.8	21.7	2.1	38.1
1S	15.8	25.4	1.2	38.1
1.25S	15.7	31.8	1.2	38
1.5S	23.7	38.1	1.2	57.2
2S	31.6	50.8	1.5	76.2
2.5S	42.1	63.5	2.0	101.6
3S	52.6	76.3	2.0	127
3.5S	42.9	89.1	2.0	103.5
4S	73.6	101.6	2.0	177.8

※15Aは内径18.4mm、厚さ1.65mmもあります。
 ※8A~15Aは316Lのみになります。

溶接式 90° エルボ(ショート)

90ew

90° Elbow both end Weld (Short)

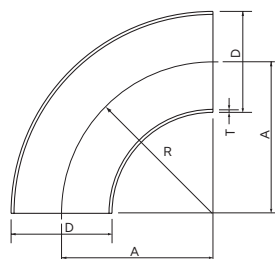


呼径 size	A	D	T	R
1S	34	25.4	1.2	33
1.25S	38	31.8	1.2	38
1.5S	49	38.1	1.2	45.5
2S	61	50.8	1.5	57.5
2.5S	84	63.5	2.0	75
3S	89	76.3	2.0	75
3.5S	103.5	89.1	2.0	103.5
4S	133.4	101.6	2.0	133.4

溶接式 90° エルボ(ロング)

90lew

90° Elbow both end Weld (Long)

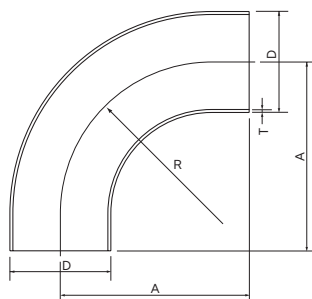


呼径 size	A	D	T	R
8A	38.1	13.8	1.65	38.1
10A	38.1	17.3	1.65	38.1
15A	38.1	21.7	2.1	38.1
1S	38.1	25.4	1.2	38.1
1.5S	57.2	38.1	1.2	57.2
2S	76.2	50.8	1.5	76.2
2.5S	101.6	63.5	2.0	101.6
3S	127	76.3	2.0	127
4S	177.8	101.6	2.0	177.8

※15Aは内径18.4mm、厚さ1.65mmもあります。
 ※8A~15Aは316Lのみになります。

溶接式 90° エルボ(ネック付) 90lenw

90° Necked Elbow both end Weld



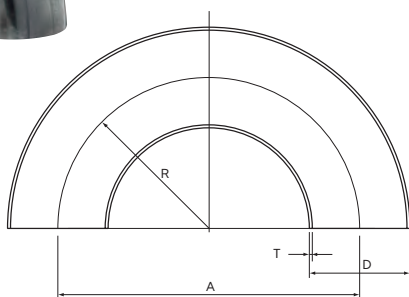
呼径 size	A	D	T	R
1S	55	25.4	1.2	38.1
1.5S	75	38.1	1.2	57.2
2S	95	50.8	1.5	76.2
2.5S	110	63.5	2.0	95.3
3S	130	76.3	2.0	114.5
4S	170	101.6	2.0	152.4

※SUS304のみになります。

エルボ(パイプ溶接式)

溶接式 180° エルボ 180ew

180° Bend both end Weld

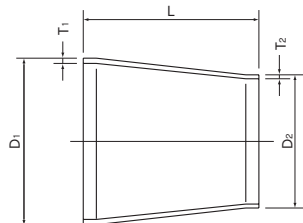


呼径 size	A	D	T	R
1.5S	152.4	38.1	1.2	76.2
2S	152.4	50.8	1.5	76.2
2.5S	190.6	63.5	2.0	95.3
3S	254	76.3	2.0	127

溶接式 レジューサー

crw

Reducer (Concentric) both end Weld



レジューサー(溶接式)

呼径 size	D ₁	D ₂	T ₁	T ₂	L
1.25S×1S	31.8	25.4	1.2	1.2	67
1.5S×1.25S	38.1	31.8	1.2	1.2	67
1.5S×1S	38.1	25.4	1.2	1.2	67
2S×1.5S	50.8	38.1	1.5	1.2	67
2S×1.25S	50.8	31.8	1.5	1.2	67
2S×1S	50.8	25.4	1.5	1.2	67
2.5S×2S	63.5	50.8	2.0	1.5	67
2.5S×1.5S	63.5	38.1	2.0	1.2	67
2.5S×1.25S	63.5	31.8	2.0	1.2	67
2.5S×1S	63.5	25.4	2.0	1.2	67
3S×2.5S	76.3	63.5	2.0	2.0	67
3S×2S	76.3	50.8	2.0	1.5	67
3S×1.5S	76.3	38.1	2.0	1.2	67
3.5S×3S	89.1	76.3	2.0	2.0	67
3.5S×2.5S	89.1	63.5	2.0	2.0	67
3.5S×2S	89.1	50.8	2.0	1.5	67
4S×3.5S	101.6	89.1	2.0	2.0	102
4S×3S	101.6	76.3	2.0	2.0	102
4S×2.5S	101.6	63.5	2.0	2.0	102
4S×2S	101.6	50.8	2.0	1.5	102

(Aサイズ)

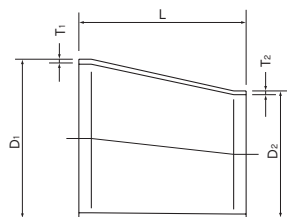
呼径 size	D ₁	D ₂	T ₁	T ₂	L
10A×8A	17.3	13.8	1.65	1.65	38
15A×8A	21.7	13.8	2.1	1.65	38
1S×8A	25.4	13.8	1.2	1.65	38
15A×10A	21.7	17.3	2.1	1.65	38
1S×10A	25.4	17.3	1.2	1.65	38
1S×15A	25.4	21.7	1.2	2.1	38
1.5S×8A	38.1	13.8	1.2	1.65	38
1.5S×10A	38.1	17.3	1.2	1.65	38
1.5S×15A	38.1	21.7	1.2	2.1	38

※Aサイズは316Lのみとなります。

溶接式 偏心レジューサー

erw

Reducer (Eccentric) both end Weld



呼径 size	D ₁	D ₂	T ₁	T ₂	L
1.25S×1S	31.8	25.4	1.2	1.2	67
1.5S×1.25S	38.1	31.8	1.2	1.2	67
1.5S×1S	38.1	25.4	1.2	1.2	67
2S×1.5S	50.8	38.1	1.5	1.2	67
2S×1.25S	50.8	31.8	1.5	1.2	67
2S×1S	50.8	25.4	1.5	1.2	67
2.5S×2S	63.5	50.8	2.0	1.5	67
2.5S×1.5S	63.5	38.1	2.0	1.2	67
2.5S×1.25S	63.5	31.8	2.0	1.2	67
2.5S×1S	63.5	25.4	2.0	1.2	67
3S×2.5S	76.3	63.5	2.0	2.0	67
3S×2S	76.3	50.8	2.0	1.5	67
3S×1.5S	76.3	38.1	2.0	1.2	67
3.5S×3S	89.1	76.3	2.0	2.0	67
3.5S×2.5S	89.1	63.5	2.0	2.0	67
3.5S×2S	89.1	50.8	2.0	1.5	67
4S×3.5S	101.6	89.1	2.0	2.0	102
4S×3S	101.6	76.3	2.0	2.0	102
4S×2.5S	101.6	63.5	2.0	2.0	102
4S×2S	101.6	50.8	2.0	1.5	102

(Aサイズ)

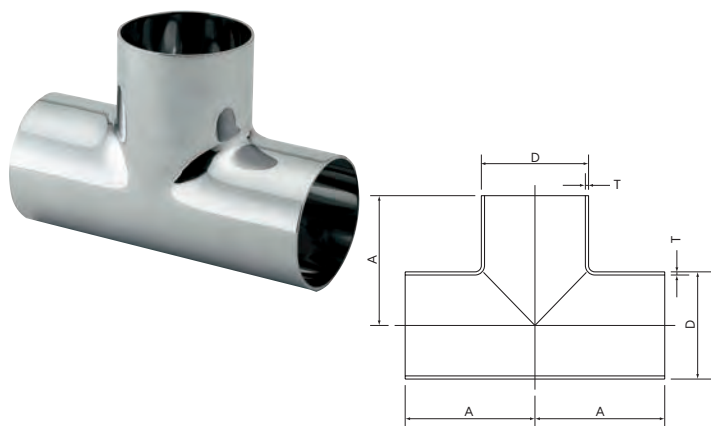
呼径 size	D ₁	D ₂	T ₁	T ₂	L
10A×8A	17.5	13.8	1.65	1.65	38
15A×8A	21.7	13.8	2.1	1.65	38
1S×8A	25.4	13.8	1.2	1.65	38
15A×10A	21.7	17.3	2.1	1.65	38
1S×10A	25.4	17.3	1.2	1.65	38
1S×15A	25.4	21.7	1.2	2.1	38
1.5S×8A	38.1	13.8	1.2	1.65	38
1.5S×10A	38.1	17.3	1.2	1.65	38
1.5S×15A	38.1	21.7	1.2	2.1	38

※Aサイズは316Lのみとなります。

溶接式 同径チーヅ

tw

Tee ends Weld



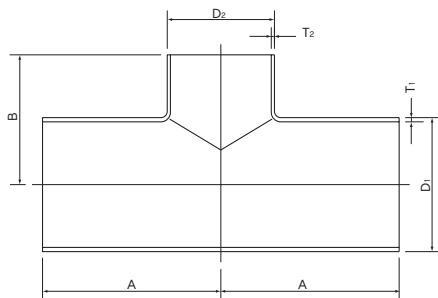
呼径 size	A	D	T
8A	38.1	13.8	1.65
10A	38.1	17.3	1.65
15A	38.1	21.7	2.1
1S	34.5	25.4	1.2
1.25S	38.5	31.8	1.2
1.5S	49.5	38.1	1.2
2S	61.5	50.8	1.5
2.5S	84.5	63.5	2.0
3S	89.5	76.3	2.0
3.5S	104	89.1	2.0
4S	133.9	101.6	2.0

※15Aは内径18.4mm、厚さ1.65mmもあります。
※8A~15Aは316Lのみとなります。

溶接式 異径チーヅ

stw

Reducing Tee ends Weld

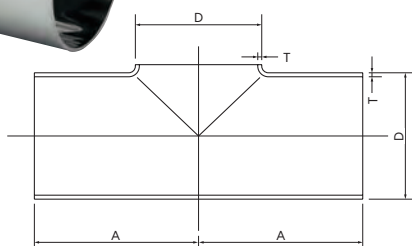


呼径	D ₁	D ₂	T ₁	T ₂	A	B
1.25S×1S	31.8	25.4	1.2	1.2	38.5	34.5
1.5S×1S	38.1	25.4	1.2	1.2	49.5	34.5
1.5S×1.25S	38.1	31.8	1.2	1.2	49.5	38.5
2S×1S	50.8	25.4	1.5	1.2	61.5	49.5
2S×1.25S	50.8	31.8	1.5	1.2	61.5	53.5
2S×1.5S	50.8	38.1	1.5	1.2	61.5	49.5
2.5S×1S	63.5	25.4	2.0	1.2	84.5	61.5
2.5S×1.25S	63.5	31.8	2.0	1.2	84.5	65.5
2.5S×1.5S	63.5	38.1	2.0	1.2	84.5	61.5
2.5S×2S	63.5	50.8	2.0	1.5	84.5	61.5
3S×1S	76.3	25.4	2.0	1.2	89.5	61.5
3S×1.25S	76.3	31.8	2.0	1.2	89.5	65.5
3S×1.5S	76.3	38.1	2.0	1.2	89.5	61.5
3S×2S	76.3	50.8	2.0	1.5	89.5	61.5
3S×2.5S	76.3	63.5	2.0	2.0	89.5	84.5
3.5S×1S	89.1	25.4	2.0	1.2	104	84.5
3.5S×1.25S	89.1	31.8	2.0	1.2	104	88.5
3.5S×1.5S	89.1	38.1	2.0	1.2	104	84.5
3.5S×2S	89.1	50.8	2.0	1.5	104	84.5
3.5S×2.5S	89.1	63.5	2.0	2.0	104	84.5
3.5S×3S	89.1	76.3	2.0	2.0	104	89.5
4S×1S	101.6	25.4	2.0	1.2	133.9	84.5
4S×1.25S	101.6	31.8	2.0	1.2	133.9	88.5
4S×1.5S	101.6	38.1	2.0	1.2	133.9	84.5
4S×2S	101.6	50.8	2.0	1.5	133.9	84.5
4S×2.5S	101.6	63.5	2.0	2.0	133.9	89.5
4S×3S	101.6	76.3	2.0	2.0	133.9	89.5
4S×3.5S	101.6	89.1	2.0	2.0	133.9	104

溶接式 同径ローネックチーヅ

tlw

Tee ends Weld (LowNeck)

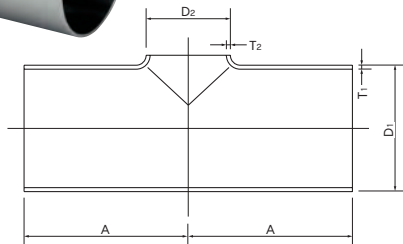


呼径 size	A	D	T
8A	38.1	13.8	1.65
10A	38.1	17.3	1.65
15A	38.1	21.7	2.1
1S	34.5	25.4	1.2
1.25S	38.5	31.8	1.2
1.5S	49.5	38.1	1.2
2S	61.5	50.8	1.5
2.5S	84.5	63.5	2.0
3S	89.5	76.3	2.0
3.5S	104	89.1	2.0
4S	133.9	101.6	2.0

※8A~15Aは316Lのみとなります。

溶接式 異径ローネックチーズ **stlw**

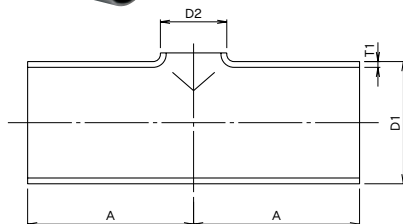
Reducing Tee ends Weld (LowNeck)



呼径 size	D ₁	D ₂	A	T ₁	T ₂
1.5S×1S	38.1	25.4	49.5	1.2	1.2
2S×1S	50.8	25.4	61.5	1.5	1.2
2S×1.5S	50.8	38.1	61.5	1.5	1.2
2.5S×1.5S	63.5	38.1	84.5	2.0	1.2
2.5S×2S	63.5	50.8	84.5	2.0	1.5
3S×2S	76.3	50.8	89.5	2.0	1.5
3S×2.5S	76.3	63.5	89.5	2.0	2.0
4S×2S	101.6	50.8	133.9	2.0	1.5
4S×2.5S	101.6	63.5	133.9	2.0	2.0
4S×3S	101.6	76.3	133.9	2.0	2.0

溶接式異径ローネックチーズ (S×Aサイズ) **stlw**

Reducing Tee ends Weld (LowNeck)

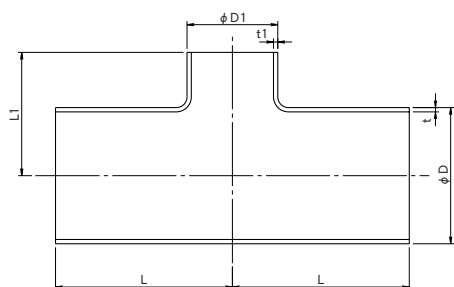
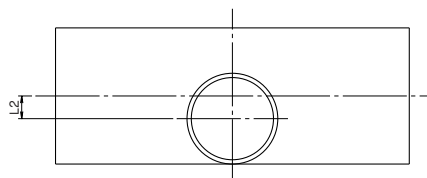


呼径 size	D ₁	D ₂	T ₁	A
1S×8A	25.4	13.8	1.2	34.5
1S×10A	25.4	17.3	1.2	34.5
1S×15A	25.4	21.7	1.2	34.5
1.5S×8A	38.1	13.8	1.2	49.5
1.5S×10A	38.1	17.3	1.2	49.5
1.5S×15A	38.1	21.7	1.2	49.5
2S×8A	50.8	13.8	1.5	61.5
2S×10A	50.8	17.3	1.5	61.5
2S×15A	50.8	21.7	1.5	61.5

※SUS316Lが標準となります。

溶接式異径偏心チーズ **srtw**

Reducing Tee eccentric ends Weld



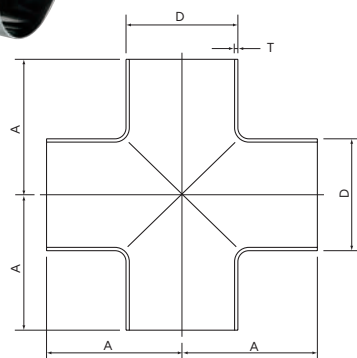
呼径 size	φD	φD ₁	t	t ₁	L	L ₁	L ₂
1.5S×1S	38.1	25.4	1.2	1.2	49.5	34.5	6.35
2S×1S	50.8	25.4	1.5	1.2	61.5	49.5	12.7
2S×1.5S	50.8	38.1	1.5	1.2	61.5	49.5	6.35
2.5S×1.5S	63.5	38.1	2.0	1.5	84.5	61.5	12.7
2.5S×2S	63.5	50.8	2.0	1.5	84.5	61.5	6.35

※SUS316Lが標準となります。

クロス

XW

Cross ends Weld



呼径 size	A	D	T
8A	38.1	13.8	1.65
10A	38.1	17.3	1.65
15A	38.1	21.7	2.1
1S	34.5	25.4	1.2
1.25S	38.5	31.8	1.2
1.5S	49.5	38.1	1.2
2S	61.5	50.8	1.5
2.5S	84.5	63.5	2.0
3S	89.5	76.3	2.0
3.5S	104	89.1	2.0
4S	133.9	101.6	2.0

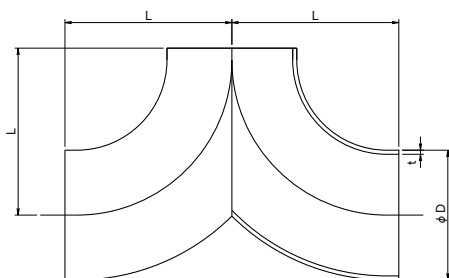
※8A~15Aは316Lのみとなります。

クロス(溶接式)・溶接式ティーバンド・溶接式ホースアダプター

溶接式ティーバンド

tbw

T-Bend ends Weld

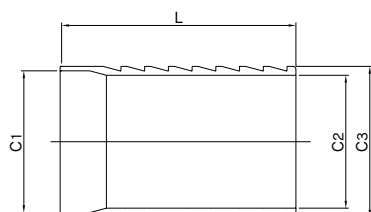


呼径 size	φD	t	L
1.5S	38.1	1.2	49
2S	50.8	1.5	61
2.5S	63.5	2.0	84
3S	76.3	2.0	89

溶接式ホースアダプター

haw

Hose Adapter end Weld

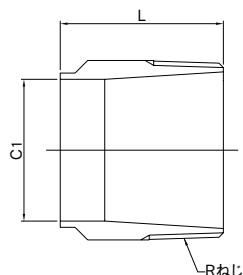


呼径 size	C1	C2	C3	L
1S	23	19.8	25.4	79
1.25S	29.4	25.8	31.8	83
1.5S	35.7	32.2	38.1	79
2S	47.8	45	50.8	79
2.5S	59.5	57.1	63.5	79
3S	72.3	69.9	76.3	79
3.5S	85.1	82.7	89.1	78.5
4S	97.6	94.1	101.6	122.5

溶接式管用ねじアダプター

tptaw1

Taper Pipe Threads Adapter end Weld



呼径 size	C1	L
1S×R ³ / ₄	23	39.5
1S×R1	23	39.5
1.5S×R1	35.7	39.5
1.5S×R1 ¹ / ₂	35.7	49.5
2S×R1 ¹ / ₂	47.8	49.5
2S×R2	47.8	49.5
2.5S×R2	59.5	64.5
2.5S×R2 ¹ / ₂	59.5	64.5
3S×R2 ¹ / ₂	72.3	69.5
3S×R3	72.3	69.5

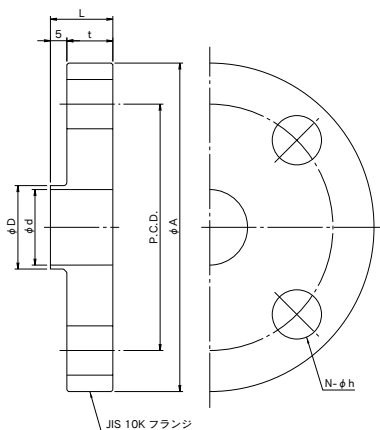
※サイズにより、形状が異なります。

溶接式管用ねじアダプター！
溶接式フランジアダプター！

溶接式フランジアダプター

jfw

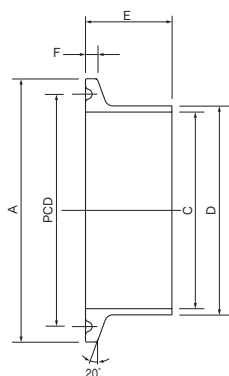
JIS Flange/Weld end Adapter



呼径 size	φ A	P.C.D.	φ D	φ d	t	L	N	φ h	ボルトねじの 呼び
1S×20A	100	75	25.4	23	14	19	4	15	M12
1S×25A	125	90	25.4	23	14	19	4	19	M16
1.25S×25A	125	90	31.8	29.4	14	19	4	19	M16
1.5S×32A	135	100	38.1	35.7	16	21	4	19	M16
1.5S×40A	140	105	38.1	35.7	16	21	4	19	M16
2S×40A	140	105	50.8	47.8	16	21	4	19	M16
2S×50A	155	120	50.8	47.8	16	21	4	19	M16
2.5S×50A	155	120	63.5	59.5	16	21	4	19	M16
2.5S×65A	175	140	63.5	59.5	18	23	4	19	M16
3S×65A	175	140	76.3	72.3	18	23	4	19	M16
3.5S×80A	185	150	89.1	85.1	18	23	8	19	M16
4S×90A	195	160	101.6	97.6	18	23	8	19	M16

溶接式ヘルル **fw**

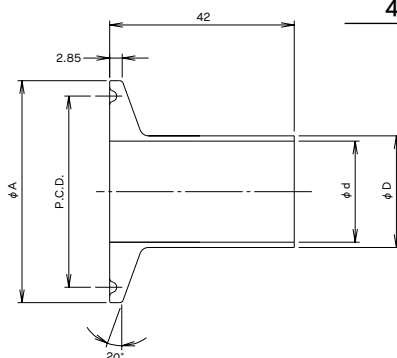
Ferrule for Welding



呼径 size	A	PCD	C	D	E	F
1S	50.5	43.5	23	25.4	21	2.85
1.25S	50.5	43.5	29.4	31.8	17	2.85
1.5S	50.5	43.5	35.7	38.1	21	2.85
2S	64	56.5	47.8	50.8	21	2.85
2.5S	77.5	70.5	59.5	63.5	21	2.85
3S	91	83.5	72.3	76.3	21	2.85
3.5S	106	97	85.1	89.1	21.5	2.85
4S	119	110	97.6	101.6	27.5	2.85
4.5S	130	122	108.3	114.3	28	2.85
5S	155	146	133.8	139.8	30	5.6
6S	183	174	159.2	165.2	30	5.6
8S	233.5	225	208.3	216.3	30	5.6

溶接式ロングヘルル **lfw**

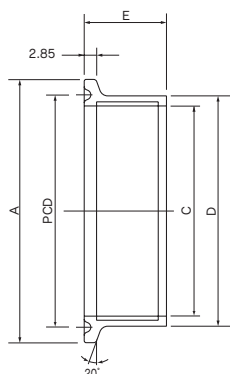
Long Ferrule for Welding



呼径 size	φ A	P.C.D.	φ d	φ D
1S	50.5	43.5	23	25.4
1.25S	50.5	43.5	29.4	31.8
1.5S	50.5	43.5	35.7	38.1
2S	64	56.5	47.8	50.8
2.5S	77.5	70.5	59.5	63.5
3S	91	83.5	72.3	76.3
3.5S	106	97	85.1	89.1
4S	119	110	97.6	101.6
4.5S	130	122	108.3	114.3

エキスパンド式ヘルル **efw**

Ferrule for Expanding

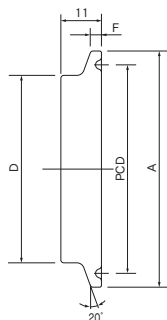


呼径 size	A	PCD	C	D	E
1S	50.5	43.5	25.7	29.5	20
1.5S	50.5	43.5	38.4	42.5	20
2S	64	56.5	51.1	56	20

ブラインドヘルール

bf

Blind Ferrule



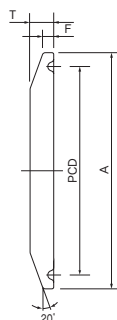
呼径 size	A	PCD	D	F
1S~1.5S	50.5	43.5	38.1	2.85
2S	64	56.5	50.8	2.85
2.5S	77.5	70.5	63.5	2.85
3S	91	83.5	76.3	2.85
3.5S	106	97	89.1	2.85
4S	119	110	101.6	2.85
4.5S	130	122	114.3	2.85
5S	155	146	139.8	5.6
6S	183	174	165.2	5.6
8S	233.5	225	216.3	5.6

※オプションにより取手も取り付けできます。

ブラインドヘルール

bf/

Blind Ferrule

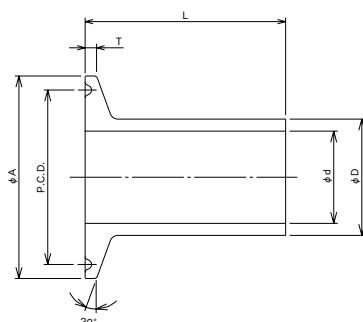


呼径 size	A	PCD	F	T
1S	50.5	43.5	2.85	6.4
1.5S	50.5	43.5	2.85	6.4
2S	64	56.5	2.85	6.4
2.5S	77.5	70.5	2.85	6.4
3S	91	83.5	2.85	6.4
4S	119	110	2.85	7.9

溶接式タンク用ヘルール

fw3t

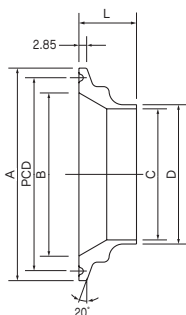
Ferrule for Welding (Type 3t)



呼径 size	φA	P.C.D.	φd	φD	T	L
1S	50.5	43.5	23	29	2.85	50・100
1.25S	50.5	43.5	29.4	35.4	2.85	50・100
1.5S	50.5	43.5	35.7	41.7	2.85	50・100
2S	64	56.5	47.8	53.8	2.85	50・100
2.5S	77.5	70.5	59.5	65.5	2.85	50・100
3S	91	83.5	72.3	78.3	2.85	50・100
3.5S	106	97	85.1	91.1	2.85	50・100
4S	119	110	97.6	103.6	2.85	50・100

異径ヘルール(タイプ A) **sfwa**

Reducing Ferrule for Welding

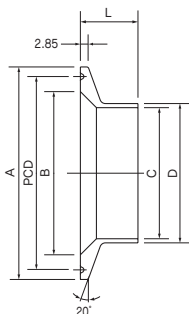


呼径 size	A	PCD	B	C	D	L
2S×1.5S	64	56.5	47.8	35.7	38.1	21
2.5S×1S	77.5	70.5	59.5	23	25.4	21
2.5S×1.5S	77.5	70.5	59.5	35.7	38.1	21
2.5S×2S	77.5	70.5	59.5	47.8	50.8	21
3S×1.5S	91	83.5	72.3	35.7	38.1	21
3S×2S	91	83.5	72.3	47.8	50.8	21
3S×2.5S	91	83.5	72.3	59.5	63.5	21
4S×2.5S	119	110	97.6	59.5	63.5	21
4S×3S	119	110	97.6	72.3	76.3	21

※上記以外のサイズも製作致します。

異径ヘルール(タイプ B) **sfwb**

Reducing Ferrule for Welding



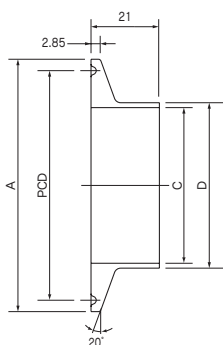
呼径 size	A	PCD	B	C	D	L
1S×8A	50.5	43.5	23	10.5	13.8	17
1S×10A	50.5	43.5	23	14	17.3	17
1S×15A	50.5	43.5	23	17.5	21.7	17
1.5S×1S	50.5	43.5	35.7	23	25.4	21
2S×1S	64	56.5	47.8	23	25.4	21
2S×1.5S	64	56.5	47.8	35.7	38.1	21
2.5S×1.5S	77.5	70.5	59.5	35.7	38.1	21
2.5S×2S	77.5	70.5	59.5	47.8	50.8	21

※上記以外のサイズも製作致します。

※Aサイズは316Lのみとなります。

異径ヘルール(タイプ C) **sfwc**

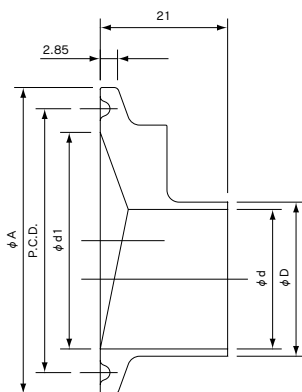
Reducing Ferrule for Welding



呼径 size	A	PCD	C	D
2S×1S	64	56.5	23	25.4
2S×1.5S	64	56.5	35.7	38.1
2.5S×1S	77.5	70.5	23	25.4
2.5S×1.5S	77.5	70.5	35.7	38.1
2.5S×2S	77.5	70.5	47.8	50.8
3S×1S	91	83.5	23	25.4
3S×1.5S	91	83.5	35.7	38.1
3S×2S	91	83.5	47.8	50.8
3S×2.5S	91	83.5	59.5	63.5
4S×1S	119	110	23	25.4
4S×1.5S	119	110	35.7	38.1
4S×2S	119	110	47.8	50.8
4S×2.5S	119	110	59.5	63.5
4S×3S	119	110	72.3	76.3

異径偏心ヘルール **sfwr**

Reducing Ferrule for Welding



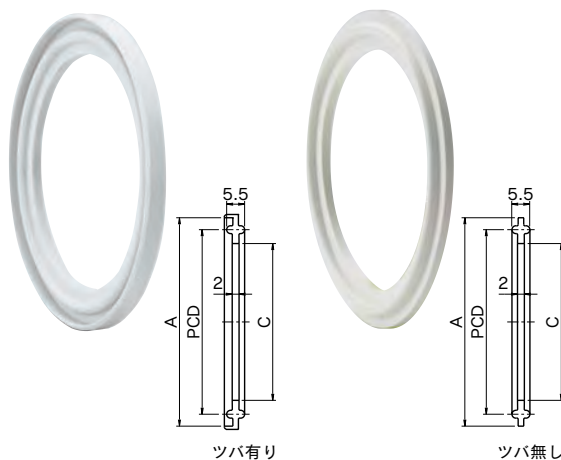
呼径 size	φA	P.C.D.	φD	φd	φd ₁
1.5S×10A	50.5	43.5	17.3	14	35.7
1.5S×15A	50.5	43.5	21.7	17.5	35.7
1.5S×1S	50.5	43.5	25.4	23	35.7
2S×10A	64	56.5	17.3	14	47.8
2S×15A	64	56.5	21.7	17.5	47.8
2S×1S	64	56.5	25.4	23	47.8
2S×1.5S	64	56.5	38.1	35.7	47.8
2.5S×1S	77.5	70.5	25.4	23	59.5
2.5S×1.5S	77.5	70.5	38.1	35.7	59.5
2.5S×2S	77.5	70.5	50.8	47.8	59.5
3S×1S	91	83.5	25.4	23	72.3
3S×1.5S	91	83.5	38.1	35.7	72.3
3S×2S	91	83.5	50.8	47.8	72.3
3S×2.5S	91	83.5	63.5	59.5	72.3
4S×1S	119	110	25.4	23	97.6
4S×1.5S	119	110	38.1	35.7	97.6
4S×2S	119	110	50.8	47.8	97.6
4S×2.5S	119	110	63.5	59.5	97.6
4S×3S	119	110	76.3	72.3	97.6

※サイズにより形状が異なります。

※Aサイズは316Lのみとなります。

ヘルールガスケット pka (ツバ有り) /pkb (ツバ無し)

Ferrule Gasket



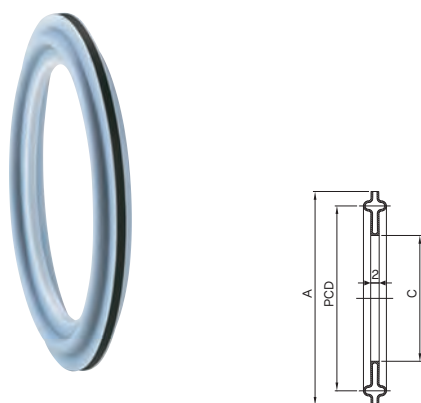
呼径 size	A	PCD	C
1S	50.3	43.5	23.2
1.25S	50.3	43.5	29.6
1.5S	50.3	43.5	35.9
2S	63.8	56.5	48
2.5S	77.3	70.5	59.7
3S	90.8	83.5	72.5
3.5S	105.8	97	85.3
4S	118.8	110	97.8
4.5S	129.8	122	108.5
5S	154.8	146	134
6S	182.8	174	159.4
8S	233.3	225	208.5

※材質/PTFE・シリコン・フッ素ゴム・EPDM
 ※PTFE材のC (内径) 寸法は表記と異なります。
 ※ツバ無しタイプもあります。(1S~5S)
 ※材質/シリコン・フッ素ゴム・EPDMには、磁石に付くパッキンもあります。
 (商品名: MPフーズパッキン ツバコー関西機製)

ヘルールガスケット・オールゼロパッキン

スーパーハイクリーン pksh

Super High Clean

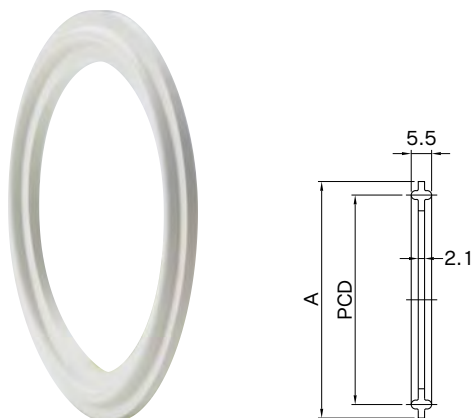


呼径 size	A	PCD	C
8A	34	27.5	10.7
10A	34	27.5	14.2
15A	34	27.5	17.7
1S	50.3	43.5	23.2
1.25S	50.3	43.5	29.6
1.5S	50.3	43.5	35.9
2S	63.8	56.5	48
2.5S	77.3	70.5	59.7
3S	90.8	83.5	72.5
3.5S	105.8	97	85.3
4S	118.8	110	97.8
4.5S	129.8	122	108.5
5S	154.8	146	134
6S	182.8	174	159.4
8S	233.3	225	208.5

※商標登録番号 第4967883号 ※食品衛生法(厚生省告示 第370号)に適合
 ※材質は、外側(接液部) PTFE、内側EPDMとなります。

オールゼロパッキン zero

All Zero Packing

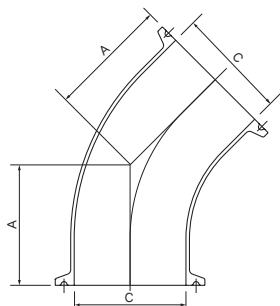


呼径 size	A	PCD
1S	50.3	43.5
1.25S	50.3	43.5
1.5S	50.3	43.5
2S	63.8	56.5
2.5S	77.3	70.5
3S	90.8	83.5
3.5S	105.8	97
4S	118.8	110
4.5S	129.8	122
5S	154.8	146
6S	182.8	174
8S	233.3	225

※材質は、EPDM (白色) となります。

両ヘルールエルボ(45°) **45e2f**

45° Elbow both end Ferrule

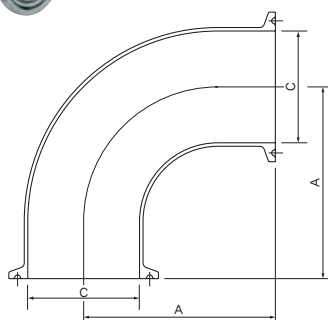


呼径 size	A	C
8A	32.3	10.5
10A	32.3	14
15A	32.3	17.5
1S	36	23
1.25S	32	29.4
1.5S	44	35.7
2S	51.5	47.8
2.5S	62	59.5
3S	72.5	72.3
3.5S	63.5	85.1
4S	101	97.6

※15Aは内径18.4mm、厚さ1.65mmもあります。

ヘルールエルボ **90e2f**

Elbow both ends Ferrule

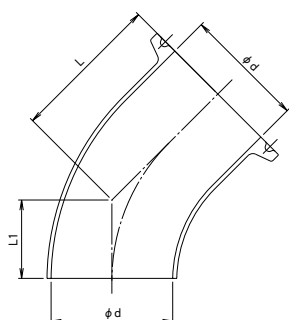


呼径 size	A	C
8A	55	10.5
10A	55	14
15A	55	17.5
1S	55	23
1.25S	55	29.4
1.5S	70	35.7
2S	82	47.8
2.5S	105	59.5
3S	110	72.3
3.5S	125	85.1
4S	160	97.6

※15Aは内径18.4mm、厚さ1.65mmもあります。

片ヘルール付エルボ(45°) **45e1f**

45 Elbow ends Ferrule/Weld



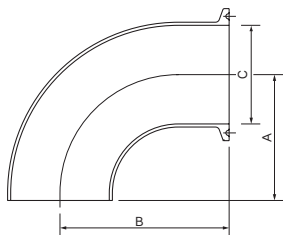
呼径 size	φ d	L	L ₁
8A	10.5	32.3	15.8
10A	14	32.3	15.8
15A	17.5	32.3	15.8
1S	23	36	15.8
1.25S	29.4	32	15.7
1.5S	35.7	44	23.7
2S	47.8	51.5	31.6
2.5S	59.5	62	42.1
3S	72.3	72.5	52.6
3.5S	85.1	63.5	42.9
4S	97.6	101	73.6

※15Aは内径18.4mm、厚さ1.65mmもあります。

片ヘルール付エルボ

90e1f

Elbow ends Ferrule/Weld



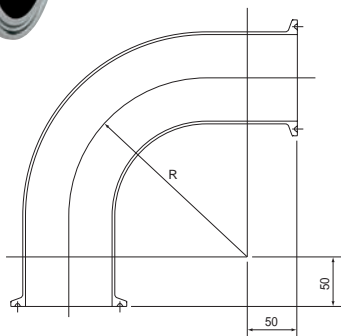
呼径 size	A	B	C
8A	38.1	55	10.5
10A	38.1	55	14
15A	38.1	55	17.5
1S	34	55	23
1.5S	49	70	35.7
2S	61	82	47.8
2.5S	84	105	59.5
3S	89	110	72.3
3.5S	103.5	125	85.1
4S	133.4	160	97.6

ヘルール付エルボ

両ヘルール付バンド管

e2fbp

Elbow both ends Ferrule (Bend Pipes)



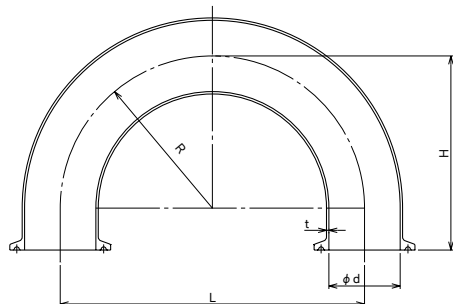
呼径	R 寸法
1S(25.4φ)×1.2t	60・75・100・125・150・200
1.25S(31.8φ)×1.2t	80
1.5S(38.1φ)×1.2t	100・150・200・300・400・500・600
2S(50.8φ)×1.5t	150・200 250・300・350・400・500・600

※上記以外のサイズ、R寸法は都度、ご確認ください。
 ※ヘルールなし及び指定通りのRも製作いたします。
 ※特殊品は芯金で曲げ加工パイプです。

ヘルールエルボ (180°)

180e2f

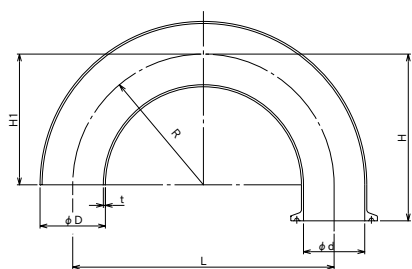
180 Bend both ends Ferrule



呼径 size	φd	t	H	L	R
1.5S	35.7	1.2	97.2	152.4	76.2
2S	47.8	1.5	97.2	152.4	76.2
2.5S	59.5	2.0	116.3	190.6	95.3
3S	72.3	2.0	148	254	127

片ヘルール付エルボ (180°) 180e1f

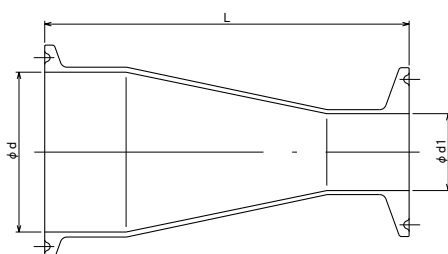
180 Bend ends Ferrule/Weld



呼径 size	φD	φd	t	H	H ₁	L	R
1.5S	38.1	35.7	1.2	97.2	76.2	152.4	76.2
2S	50.8	47.8	1.5	97.2	76.2	152.4	76.2
2.5S	63.5	59.5	2.0	116.3	95.3	190.6	95.3
3S	76.3	72.3	2.0	148	127	254	127

ヘルールレジュースー cr2f

Reducer (Concentric) both end Ferrule

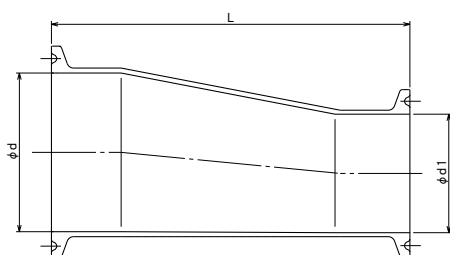


呼径 size	φd	φd ₁	L
10A×8A	14	10.5	55
15A×8A	17.5	10.5	55
15A×10A	17.5	14	55
1S×8A	23	10.5	55
1S×10A	23	14	55
1S×15A	23	17.5	55
1.25S×1S	29.4	23	105
1.5S×1S	35.7	23	109
1.5S×1.25S	35.7	29.4	105
2S×1S	47.8	23	109
2S×1.25S	47.8	29.4	105
2S×1.5S	47.8	35.7	109
2.5S×1S	59.5	23	109
2.5S×1.25S	59.5	29.4	105
2.5S×1.5S	59.5	35.7	109
2.5S×2S	59.5	47.8	109
3S×1.5S	72.3	35.7	109
3S×2S	72.3	47.8	109
3S×2.5S	72.3	59.5	109
3.5S×2S	85.1	47.8	109.5
3.5S×2.5S	85.1	59.5	109.5
3.5S×3S	85.1	72.3	109.5
4S×2S	97.6	47.8	150.5
4S×2.5S	97.6	59.5	150.5
4S×3S	97.6	72.3	150.5
4S×3.5S	97.6	85.1	151

※Aサイズは316Lのみとなります。

ヘルール偏心レジュースー er2f

Reducer (Eccentric) both end Ferrule



呼径 size	φd	φd ₁	L
10A×8A	14	10.5	72
15A×8A	17.5	10.5	72
15A×10A	17.5	14	72
1.25S×1S	29.4	23	105
1.5S×1S	35.7	23	109
1.5S×1.25S	35.7	29.4	105
2S×1S	47.8	23	109
2S×1.25S	47.8	29.4	105
2S×1.5S	47.8	35.7	109
2.5S×1S	59.5	23	109
2.5S×1.25S	59.5	29.4	105
2.5S×1.5S	59.5	35.7	109
2.5S×2S	59.5	47.8	109
3S×1.5S	72.3	35.7	109
3S×2S	72.3	47.8	109
3S×2.5S	72.3	59.5	109
3.5S×2S	85.1	47.8	109.5
3.5S×2.5S	85.1	59.5	109.5
3.5S×3S	85.1	72.3	109.5
4S×2S	97.6	47.8	150.5
4S×2.5S	97.6	59.5	150.5
4S×3S	97.6	72.3	150.5
4S×3.5S	97.6	85.1	151

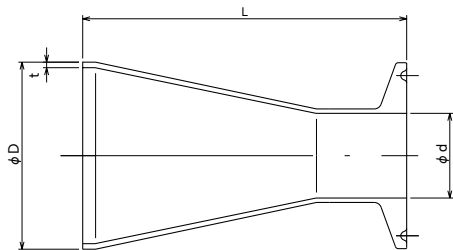
※Aサイズは316Lのみとなります。

ヘルール付エルボ・ヘルール付レジュースー

溶接×ヘルールレジュースー

crw1f

Reducer (Concentric) ends Weld/Ferrule



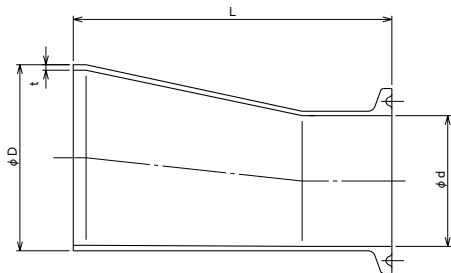
呼径 size	φD	t	φd	L
1.25S×1S	31.8	1.2	23	88
1.5S×1S	38.1	1.2	23	88
1.5S×1.25S	38.1	1.2	29.4	84
2S×1S	50.8	1.5	23	88
2S×1.25S	50.8	1.5	29.4	84
2S×1.5S	50.8	1.5	35.7	88
2.5S×1S	63.5	2.0	23	88
2.5S×1.25S	63.5	2.0	29.4	84
2.5S×1.5S	63.5	2.0	35.7	88
2.5S×2S	63.5	2.0	47.8	88
3S×1.5S	76.3	2.0	35.7	88
3S×2S	76.3	2.0	47.8	88
3S×2.5S	76.3	2.0	59.5	88
3.5S×2S	89.1	2.0	47.8	88
3.5S×2.5S	89.1	2.0	59.5	88
3.5S×3S	89.1	2.0	72.3	88
4S×2S	101.6	2.0	47.8	123
4S×2.5S	101.6	2.0	59.5	123
4S×3S	101.6	2.0	72.3	123
4S×3.5S	101.6	2.0	85.1	123.5

ヘルール付レジュースー

溶接×ヘルール偏心レジュースー

erw1f

Reducer (Eccentric) ends Weld/Ferrule

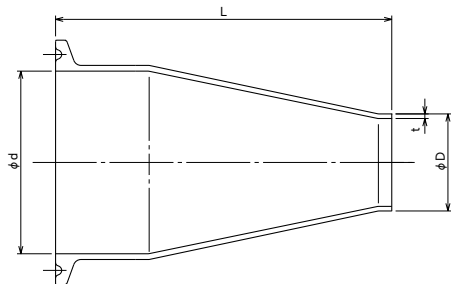


呼径 size	φD	t	φd	L
1.25S×1S	31.8	1.2	23	88
1.5S×1S	38.1	1.2	23	88
1.5S×1.25S	38.1	1.2	29.4	84
2S×1S	50.8	1.5	23	88
2S×1.25S	50.8	1.5	29.4	84
2S×1.5S	50.8	1.5	35.7	88
2.5S×1S	63.5	2.0	23	88
2.5S×1.25S	63.5	2.0	29.4	84
2.5S×1.5S	63.5	2.0	35.7	88
2.5S×2S	63.5	2.0	47.8	88
3S×1.5S	76.3	2.0	35.7	88
3S×2S	76.3	2.0	47.8	88
3S×2.5S	76.3	2.0	59.5	88
3.5S×2S	89.1	2.0	47.8	88
3.5S×2.5S	89.1	2.0	59.5	88
3.5S×3S	89.1	2.0	72.3	88
4S×2S	101.6	2.0	47.8	123
4S×2.5S	101.6	2.0	59.5	123
4S×3S	101.6	2.0	72.3	123
4S×3.5S	101.6	2.0	85.1	123.5

ヘルール×溶接レジュースー

cr1fw

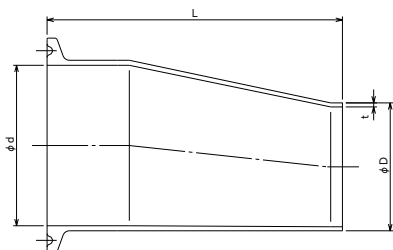
Reducer (Concentric) end Ferrule/Weld



呼径 size	φD	t	φd	L
1.25S×1S	25.4	1.2	29.4	84
1.5S×1S	25.4	1.2	35.7	88
1.5S×1.25S	31.8	1.2	35.7	88
2S×1S	25.4	1.2	47.8	88
2S×1.25S	31.8	1.2	47.8	88
2S×1.5S	38.1	1.2	47.8	88
2.5S×1S	25.4	1.2	59.5	88
2.5S×1.25S	31.8	1.2	59.5	88
2.5S×1.5S	38.1	1.2	59.5	88
2.5S×2S	50.8	1.5	59.5	88
3S×1.5S	38.1	1.2	72.3	88
3S×2S	50.8	1.5	72.3	88
3S×2.5S	63.5	2.0	72.3	88
3.5S×2S	50.8	1.5	85.1	88.5
3.5S×2.5S	63.5	2.0	85.1	88.5
3.5S×3S	76.3	2.0	85.1	88.5
4S×2S	50.8	1.5	97.6	129.5
4S×2.5S	63.5	2.0	97.6	129.5
4S×3S	76.3	2.0	97.6	129.5
4S×3.5S	89.1	2.0	97.6	129.5

ヘルール×溶接偏心レジュースー er1fw

Reducer (Eccentric) ends Weld/Ferrule

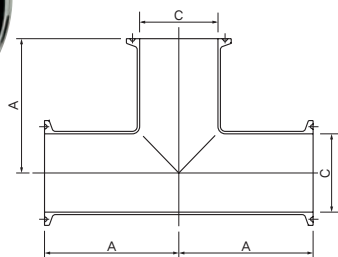


呼径 size	φD	t	φd	L
1.25S×1S	25.4	1.2	29.4	84
1.5S×1S	25.4	1.2	35.7	88
1.5S×1.25S	31.8	1.2	35.7	88
2S×1S	25.4	1.2	47.8	88
2S×1.25S	31.8	1.2	47.8	88
2S×1.5S	38.1	1.2	47.8	88
2.5S×1S	25.4	1.2	59.5	88
2.5S×1.25S	31.8	1.2	59.5	88
2.5S×1.5S	38.1	1.2	59.5	88
2.5S×2S	50.8	1.5	59.5	88
3S×1.5S	38.1	1.2	72.3	88
3S×2S	50.8	1.5	72.3	88
3S×2.5S	63.5	2.0	72.3	88
3.5S×2S	50.8	1.5	85.1	88.5
3.5S×2.5S	63.5	2.0	85.1	88.5
3.5S×3S	76.3	2.0	85.1	88.5
4S×2S	50.8	1.5	97.6	129.5
4S×2.5S	63.5	2.0	97.6	129.5
4S×3S	76.3	2.0	97.6	129.5
4S×3.5S	89.1	2.0	97.6	129.5

ヘルール付レジュースー・チーズ

ヘルールチーズ t3f

Tee ends Ferrule

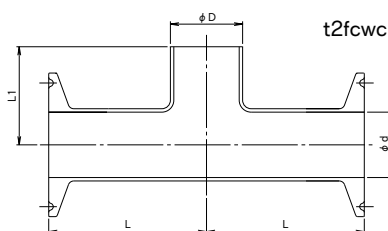
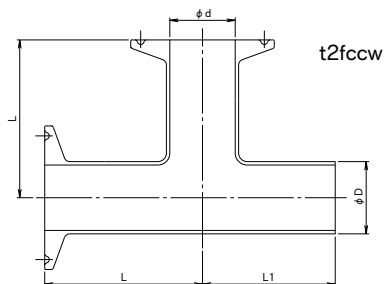


呼径 size	A	C
8A	55.1	10.5
10A	55.1	14
15A	55.1	17.5
1S	55.5	23
1.25S	55.5	29.4
1.5S	70.5	35.7
2S	82.5	47.8
2.5S	105.5	59.5
3S	110.5	72.3
3.5S	125.5	85.1
4S	161.4	97.6

※15Aは内径18.4mm、厚さ1.65mmもあります。
 ※8A～15Aは316Lのみとなります。

2方ヘルール溶接チーズ t2fccw・t2fcwc

Tee ends Ferrule/Ferrule/Weld, Tee ends Ferrule/Weld/Ferrule

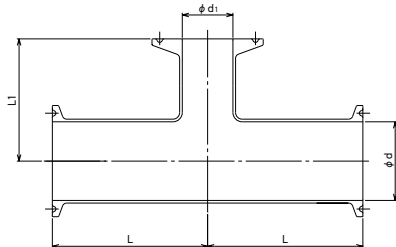


呼径 size	φD	φd	L	L ₁
1S	25.4	23	55.5	34.5
1.25S	31.8	29.4	55.5	38.5
1.5S	38.1	35.7	70.5	49.5
2S	50.8	47.8	82.5	61.5
2.5S	63.5	59.5	105.5	84.5
3S	76.3	72.3	110.5	89.5
3.5S	89.1	85.1	125.5	104
4S	101.6	97.6	161.4	133.9

異径ヘルールチーズ

st3f

Reducing Tee end Ferrule

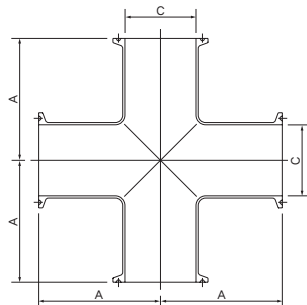


呼径 size	φ d	φ d1	L	L ₁
1.25S×1S	29.4	23	55.5	55.5
1.5S×1S	35.7	23	70.5	55.5
1.5S×1.25S	35.7	29.4	70.5	55.5
2S×1S	47.8	23	82.5	70.5
2S×1.25S	47.8	29.4	82.5	70.5
2S×1.5S	47.8	35.7	82.5	70.5
2.5S×1S	59.5	23	105.5	82.5
2.5S×1.25S	59.5	29.4	105.5	82.5
2.5S×1.5S	59.5	35.7	105.5	82.5
2.5S×2S	59.5	47.8	105.5	82.5
3S×1S	72.3	23	110.5	82.5
3S×1.25S	72.3	29.4	110.5	82.5
3S×1.5S	72.3	35.7	110.5	82.5
3S×2S	72.3	47.8	110.5	82.5
3S×2.5S	72.3	59.5	110.5	105.5
3.5S×1S	85.1	23	125.5	105.5
3.5S×1.25S	85.1	29.4	125.5	105.5
3.5S×1.5S	85.1	35.7	125.5	105.5
3.5S×2S	85.1	47.8	125.5	105.5
3.5S×2.5S	85.1	59.5	125.5	105.5
3.5S×3S	85.1	72.3	125.5	110.5
4S×1S	97.6	23	161.4	105.5
4S×1.25S	97.6	29.4	161.4	105.5
4S×1.5S	97.6	35.7	161.4	105.5
4S×2S	97.6	47.8	161.4	105.5
4S×2.5S	97.6	59.5	161.4	110.5
4S×3S	97.6	72.3	161.4	110.5
4S×3.5S	97.6	85.1	161.4	125.5

ヘルールクロス

x4f

Cross ends Ferrule

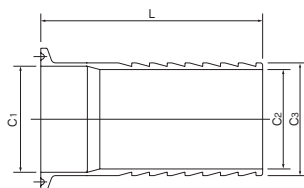
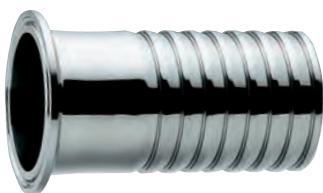


呼径 size	A	C
1S	55.5	23
1.25S	55.5	29.4
1.5S	70.5	35.7
2S	82.5	47.8
2.5S	105.5	59.5
3S	110.5	72.3
3.5S	125.5	85.1
4S	161.4	97.6

ヘルールホースアダプター

h1f

Hose Adapter end Ferrule

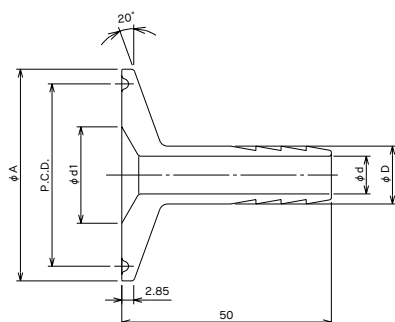


呼径 size	C ₁	C ₂	C ₃	L
8A	10.5	9	13.8	50
10A	14	12	17.3	50
15A	17.5	16	21.7	50
1S	23	19.8	25.4	100
1.25S	29.4	25.8	31.8	100
1.5S	35.7	32.2	38.1	100
2S	47.8	45	50.8	100
2.5S	59.5	57.1	63.5	100
3S	72.3	69.9	76.3	100
3.5S	85.1	82.7	89.1	100
4S	97.6	94.1	101.6	150

※8A~15Aは316Lのみとなります。

ヘルールチーズ・クロス
ヘルールホースアダプター

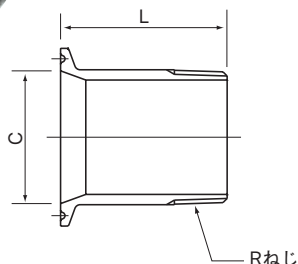
ヘルール異径ホースアダプター **hr1f**
Reducing Hose Adapter ends Ferrule



呼径 size	φ A	P.C.D.	φ D	φ d	φ d ₁
1S×6A	50.5	43.5	10.5	6.5	23
1S×8A	50.5	43.5	13.8	9	23
1S×10A	50.5	43.5	17.3	12	23
1S×15A	50.5	43.5	21.7	16	23
1.5S×6A	50.5	43.5	10.5	6.5	35.7
1.5S×8A	50.5	43.5	13.8	9	35.7
1.5S×10A	50.5	43.5	17.3	12	35.7
1.5S×15A	50.5	43.5	21.7	16	35.7

※316Lのみとなります。

ヘルール管用ねじアダプター **adp1f**
Taper Pipe Threads/Ferrule Adapter



呼径 size	C	L
8A×R ¹ / ₄	10.5	50
10A×R ³ / ₈	14	50
15A×R ¹ / ₂	17.5	50
1S×R ¹ / ₄	10.5	50
1S×R ³ / ₈	14	50
1S×R ¹ / ₂	17.5	50
1S×R ³ / ₄	23	50
1S×R1	23	60
1.5S×R ³ / ₄	35.7	50
1.5S×R1	35.7	60
1.5S×R1 ¹ / ₄	35.7	60
1.5S×R1 ¹ / ₂	35.7	60
2S×R1 ¹ / ₂	47.8	60
2S×R2	47.8	70
2.5S×R2	59.5	85
2.5S×R2 ¹ / ₂	59.5	85
3S×R2 ¹ / ₂	72.3	90
3S×R3	72.3	90

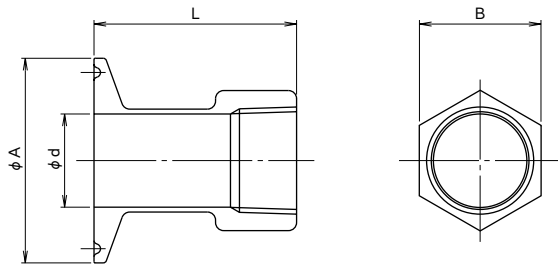
※サイズにより、形状が異なります。
 ※Aサイズは316Lのみとなります。

ヘルールホースアダプター
 ヘルールねじアダプター

ヘルール管用ねじソケット

fs1f

Taper Pipe Threads/Ferrule Socket

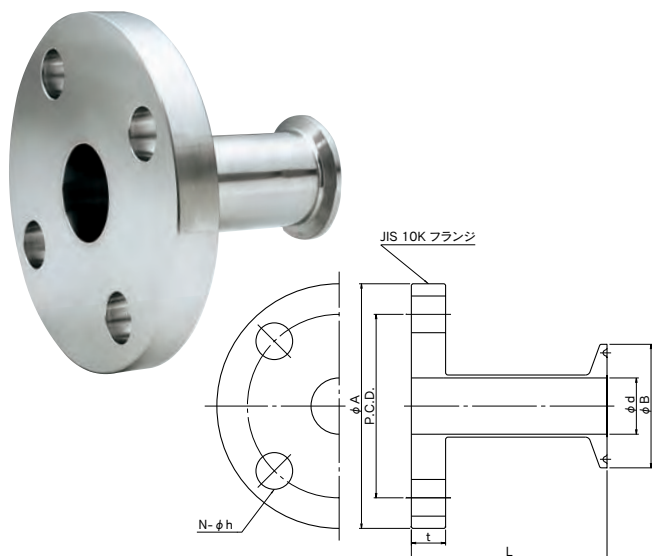


呼径 size	φ A	φ d	B	L
1S×Rc ³ / ₄	50.5	23	30	50
1S×Rc1	50.5	23	36	50
1.25S×Rc1	50.5	29.4	36	50
1.5S×Rc1 1/4	50.5	35.7	46	55
1.5S×Rc1 1/2	50.5	35.7	50	55
2S×Rc1 1/2	64	47.8	50	55
2S×Rc2	64	47.8	65	60
2.5S×Rc2	77.5	59.5	65	60

ヘルール フランジアダプター

jfa1f

JIS Flange Adapter end Ferrule



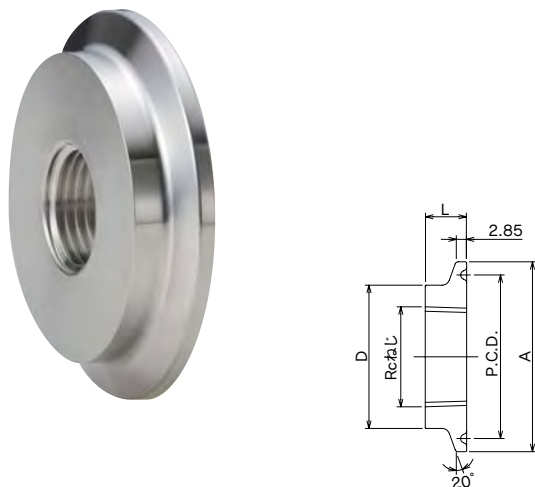
呼径 size	φ A	P.C.D.	φ B	φ d	t	L	N	φ h	ボルトの呼び Bolt size
1S×20A	100	75	50.5	23	14	50・100	4	15	M12
1S×25A	125	90	50.5	23	14	50・100	4	19	M16
1.25S×25A	125	90	50.5	29.4	14	50・100	4	19	M16
1.5S×32A	135	100	50.5	35.7	16	50・100	4	19	M16
1.5S×40A	140	105	50.5	35.7	16	50・100	4	19	M16
2S×40A	140	105	64	47.8	16	50・100	4	19	M16
2S×50A	155	120	64	47.8	16	50・100	4	19	M16
2.5S×50A	155	120	77.5	59.5	16	50・100	4	19	M16
2.5S×65A	175	140	77.5	59.5	18	50・100	4	19	M16
3S×65A	175	140	91	72.3	18	100	4	19	M16
3.5S×80A	185	150	106	85.1	18	100	8	19	M16
4S×90A	195	160	119	97.6	18	100	8	19	M16

※注文時にLの寸法指定をお願いします。

ヘルール管用ソケットアダプター

bfs

Blind Ferrule (With Socket)



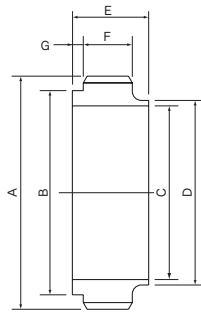
呼径 size	A	P.C.D.	D	L
15A×Rc ¹ / ₄	34	27.5	21.7	10
15A×Rc ³ / ₈	34	27.5	21.7	10
15A×Rc ¹ / ₂	34	27.5	21.7	10
1S×Rc ¹ / ₄	50.5	43.5	38.1	11
1S×Rc ³ / ₈	50.5	43.5	38.1	11
1S×Rc ¹ / ₂	50.5	43.5	38.1	11
1S×Rc ³ / ₄	50.5	43.5	38.1	11
1S×Rc1	50.5	43.5	38.1	11
2S×Rc ¹ / ₄	64	56.5	50.8	11
2S×Rc ³ / ₈	64	56.5	50.8	11
2S×Rc ¹ / ₂	64	56.5	50.8	11
2S×Rc ³ / ₄	64	56.5	50.8	11
2S×Rc1	64	56.5	50.8	11

※Aサイズは316Lのみとなります。

フランジアダプター・ソケットアダプター

溶接式ねじスリーブ **mw**

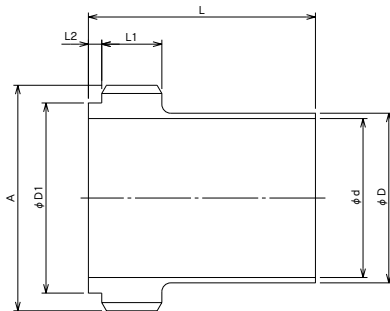
Male for Welding



呼径 size	A	B	C	D	E	F	G
1S	37.13-8山/インチ	29.2	23	25.4	21	13.5	3
1.25S	43.00-8山/インチ	36.2	29.4	31.8	17	10	2.5
1.5S	50.65-8山/インチ	42.7	35.7	38.1	21	13.5	3
2S	64.16-8山/インチ	56.2	47.8	50.8	21	13.5	3
2.5S	77.67-8山/インチ	69.9	59.5	63.5	21	13.5	3
3S	91.19-8山/インチ	82.6	72.3	76.3	21	13.5	3
3.5S	104.70-8山/インチ	95.7	85.1	89.1	21.5	13.5	3
4S	119.25-6山/インチ	108.7	97.6	101.6	27.5	18	3

溶接式ねじスリーブ (ロング) **lmw**

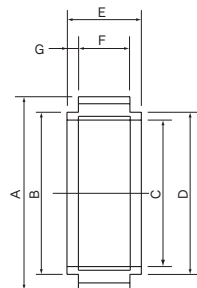
Long Male for Welding



呼径 size	A	φD ₁	φd	φD	L	L ₁	L ₂
1S	37.13-8山/インチ	29.2	23	25.4	51	13.5	3
1.25S	43.00-8山/インチ	36.2	29.4	31.8	51	10	2.5
1.5S	50.65-8山/インチ	42.7	35.7	38.1	51	13.5	3
2S	64.16-8山/インチ	56.2	47.8	50.8	51	13.5	3
2.5S	77.67-8山/インチ	69.9	59.5	63.5	51	13.5	3
3S	91.19-8山/インチ	82.6	72.3	76.3	51	13.5	3
3.5S	104.70-8山/インチ	95.7	85.1	89.1	51	13.5	3
4S	119.25-6山/インチ	108.7	97.6	101.6	56	18	3

エキスパンド式ねじスリーブ **emw**

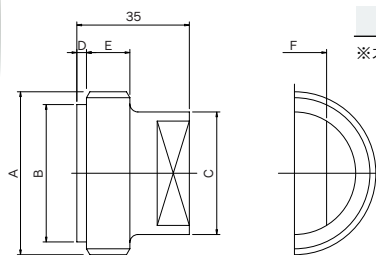
Male for Expanding



呼径 size	A	B	C	D	E	F	G
1S	37.13-8山/インチ	29	25.7	29	17	13.5	3
1.5S	50.65-8山/インチ	42.5	38.4	42.5	19.5	13.5	3
2S	64.16-8山/インチ	56	51.1	56.2	19.5	13.5	3

ブラインドねじスリーブ **bm**

Blind Male

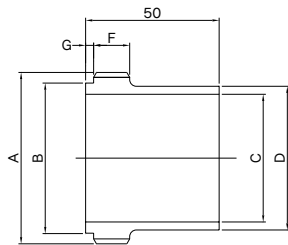


呼径 size	A	B	C	D	E	F
1S	37.13-8山/インチ	29.2	25.4	3	13.5	20
1.25S	43.00-8山/インチ	36.2	31.8	2.5	10	20
1.5S	50.65-8山/インチ	42.7	38.1	3	13.5	20
2S	64.16-8山/インチ	56.2	50.8	3	13.5	30
2.5S	77.67-8山/インチ	69.9	63.5	3	13.5	30
3S	91.19-8山/インチ	82.6	76.3	3	13.5	40
3.5S	104.70-8山/インチ	95.7	89.1	3	13.5	50
4S	119.25-6山/インチ	108.7	101.6	3	18	50

※オプションにより取手も取り付けできます。

溶接式タンク用ねじスリーブ mw3t

Male for Welding (Type 3t)



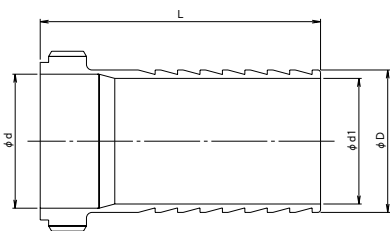
呼径 size	A	B	C	D	F	G
1S	37.13-8山/インチ	29.2	23	29	13.5	3
1.25S	43.00-8山/インチ	36.2	29.4	35.4	10	2.5
1.5S	50.65-8山/インチ	42.7	35.7	41.7	13.5	3
2S	64.16-8山/インチ	56.2	47.8	53.8	13.5	3
2.5S	77.67-8山/インチ	69.9	59.5	65.5	13.5	3
3S	91.19-8山/インチ	82.6	72.3	78.3	13.5	3
3.5S	104.70-8山/インチ	95.7	85.1	91.1	13.5	3
4S	119.25-6山/インチ	108.7	97.6	103.6	18	3

※特殊寸法も製作いたします。

ねじ継手・ホースアダプター
ねじアダプター

ねじホースアダプター h1m

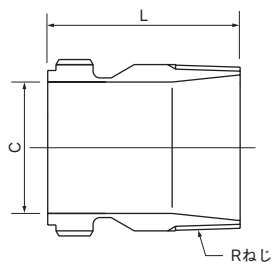
Hose Adapter end Male



呼径 size	φd	φd1	φD	L
1S	23	19.8	25.4	100
1.25S	29.4	25.8	31.8	100
1.5S	35.7	32.2	38.1	100
2S	47.8	45	50.8	100
2.5S	59.5	57.1	63.5	100
3S	72.3	69.9	76.3	100
3.5S	85.1	82.7	89.1	100
4S	97.6	94.1	101.6	150

ねじ管用ねじアダプター adp1m

Taper Pipe Threads/Male Adapter



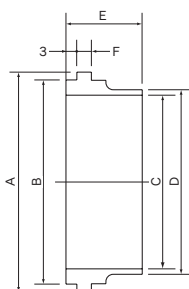
呼径 size	C	L
1S×R ³ / ₄	23	60.5
1S×R1	23	60.5
1.5S×R1	35.7	60.5
1.5S×R1 ¹ / ₄	35.7	70.5
1.5S×R1 ¹ / ₂	35.7	70.5
2S×R1 ¹ / ₂	47.8	70.5
2S×R2	47.8	70.5
2.5S×R2	59.5	85.5
2.5S×R2 ¹ / ₂	59.5	85.5
3S×R2 ¹ / ₂	72.3	91

※サイズにより、形状が異なります。

溶接式ライナー

lw

Liner for Welding

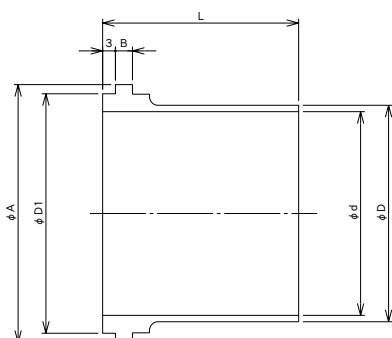


呼径 size	A	B	C	D	E	F
1S	33.8	29.2	23	25.4	21	4
1.25S	39	36.2	29.4	31.8	17	4
1.5S	47	42.7	35.7	38.1	21	4
2S	60.5	56.2	47.8	50.8	21	4
2.5S	74	69.9	59.5	63.5	21	4
3S	87.5	82.6	72.3	76.3	21	4
3.5S	101	95.7	85.1	89.1	21.5	4
4S	114.1	108.7	97.6	101.6	27.5	5

溶接式ライナー (ロング)

llw

Long Liner for Welding

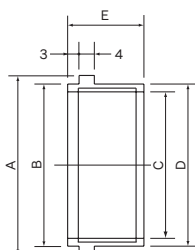


呼径 size	φ A	φ D ₁	φ d	φ D	L	B
1S	33.8	29.2	23	25.4	46	4
1.25S	39	36.2	29.4	31.8	46	4
1.5S	47	42.7	35.7	38.1	46	4
2S	60.5	56.2	47.8	50.8	46	4
2.5S	74	69.9	59.5	63.5	46	4
3S	87.5	82.6	72.3	76.3	46	4
3.5S	101	95.7	85.1	89.1	46	4
4S	114.1	108.7	97.6	101.6	49	5

エキスパンド式ライナー

elw

Liner for Expanding

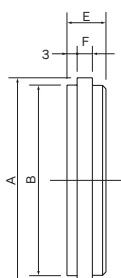


呼径 size	A	B	C	D	E
1S	33.8	29	25.7	29.5	17
1.5S	47	42.5	38.4	42.5	20
2S	60.5	56	51.1	56	20

ブラインドライナー

bl

Blind Liner



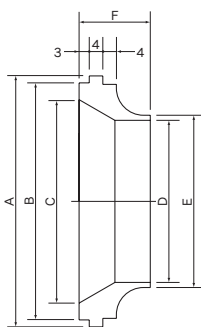
呼径 size	A	B	E	F
1S	33.8	29.2	11.5	4.5
1.25S	39	36	10.5	3.5
1.5S	47	42.7	11.5	4.5
2S	60.5	56.2	11.5	4.5
2.5S	74	69.9	11.5	4.5
3S	87.5	82.6	11.5	4.5
3.5S	101	95.7	11.5	4.5
4S	114.1	108.7	13	4.5

※オプションにて取手も付けられます。

異径ライナー

slw

Reducing Liner for Welding



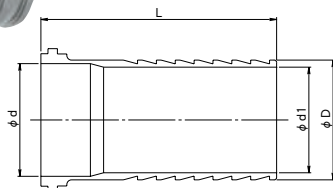
呼径 size	A	B	C	D	E	F
1.5S×1S	47	42.7	35.7	23	25.4	16.5
2S×1S	60.5	56.2	47.8	23	25.4	21
2S×1.5S	60.5	56.2	47.8	35.7	38.1	21
2.5S×1S	74	69.9	59.5	23	25.4	21
2.5S×1.5S	74	69.9	59.5	35.7	38.1	21
3S×1.5S	87.5	82.6	72.5	35.7	38.1	21
3S×2S	87.5	82.6	72.5	47.8	50.8	21
3S×2.5S	87.5	82.6	72.5	59.5	63.5	21

ライナー・ホースアダプター
ねじアダプター

ライナーホースアダプター

h1n

Hose Adapter end Liner

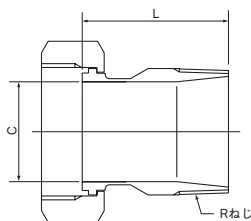
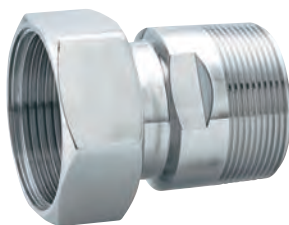


呼径 size	φd	φd1	φD	L
1S	23	19.8	25.4	100
1.25S	29.4	25.8	31.8	100
1.5S	35.7	32.2	38.1	100
2S	47.8	45	50.8	100
2.5S	59.5	57.1	63.5	100
3S	72.3	69.9	76.3	100
3.5S	85.1	82.7	89.1	100
4S	97.6	94.1	101.6	150

ナット管用ねじアダプター

adp1n

Taper Pipe Threads/Nut Adapter

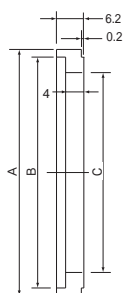


呼径 size	C	L
1S×R ³ / ₄	23	60.5
1S×R1	23	60.5
1.5S×R1	35.7	60.5
1.5S×R1 ¹ / ₄	35.7	70.5
1.5S×R1 ¹ / ₂	35.7	70.5
2S×R1 ¹ / ₂	47.8	70.5
2S×R2	47.8	70.5
2.5S×R2	59.5	85.5
2.5S×R2 ¹ / ₂	59.5	85.5
3S×R2 ¹ / ₂	72.3	91

※サイズにより、形状が異なります。

L型ガスケット **pkl**

Gasket (Type L)

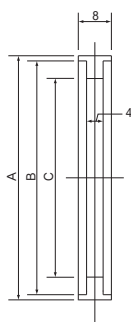


呼径 size	A	B	C
1S	32.5	28.8	23.5
1.25S	39.5	35.8	29.9
1.5S	46	42.3	36.2
2S	59.5	55.8	48.3
2.5S	73.2	69.5	60
3S	85.4	82.2	72.8
3.5S	99.5	95.3	85.6
4S	112.5	108.3	98.1

※材質は、Si(シリコン)、EPDM(エチレンプロピレン)、FPM(フッ素ゴム)、PTFEがあります。()内寸法は、PTFEを示します。

H型ガスケット **pkh**

Gasket (Type H)

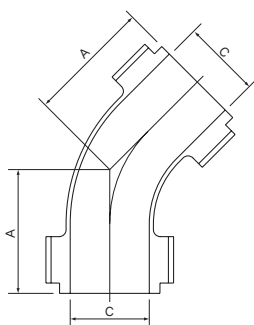


呼径 size	A	B	C
1S	32.5	28.8	23.5
1.25S	39.5	35.8	29.9
1.5S	46	42.3	36.2
2S	59.5	55.8	48.3
2.5S	73.2	69.5	60
3S	86.4	82.2	72.8
3.5S	99.5	95.3	85.6
4S	112.5	108.3	98.1

※材質は、Si(シリコンゴム)、EPDM(エチレンプロピレン)があります。

両ねじエルボ(45°) **45e2m**

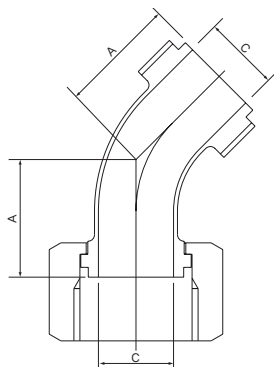
45 Elbow both ends Male



呼径 size	A	C
1S	36	23
1.25S	32	29.4
1.5S	44	35.7
2S	51.5	47.8
2.5S	62	59.5
3S	72.5	72.3
3.5S	63.5	85.1
4S	101	97.6

片ナットエルボ(45°)ねじ付 **45enm**

45 Elbow ends Nut/Weld

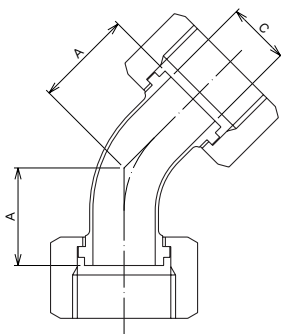


呼径 size	A	C
1S	36	23
1.25S	32	29.4
1.5S	44	35.7
2S	51.5	47.8
2.5S	62	59.5
3S	72.5	72.3
3.5S	63.5	85.1
4S	101	97.6

両ナットエルボ(45°)

45e2n

45 Elbow both ends Nut

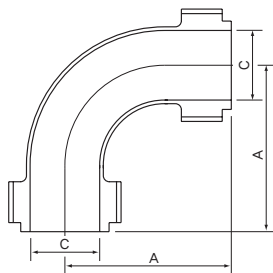


呼径 size	A	C
1S	36	23
1.25S	32	29.4
1.5S	44	35.7
2S	51.5	47.8
2.5S	62	59.5
3S	72.5	72.3
3.5S	63.5	85.1
4S	101	97.6

両ねじエルボ

90e2m

Elbow both ends Male

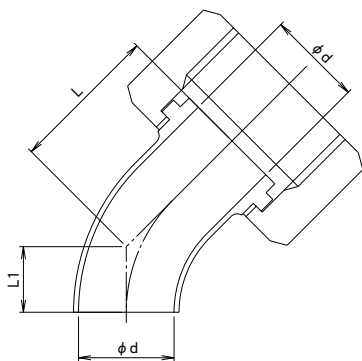


呼径 size	A	C
1S	55	23
1.25S	55	29.4
1.5S	70	35.7
2S	82	47.8
2.5S	105	59.5
3S	110	72.3
3.5S	125	85.1
4S	160	97.6

片ナット付エルボ(45°)

45elnw

45 Elbow ends Nut/Weld

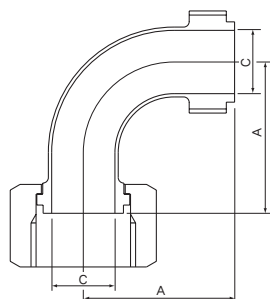


呼径 size	φ d	L	L ₁
1S	23	36	15.8
1.25S	29.4	32	15.7
1.5S	35.7	44	23.7
2S	47.8	51.5	31.6
2.5S	59.5	62	42.1
3S	72.3	72.5	52.6
3.5S	85.1	63.5	42.9
4S	97.6	101	73.6

片ナットエルボ ねじ付

90enm

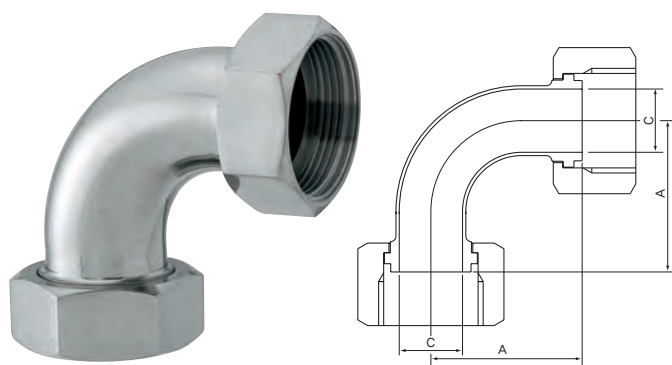
Elbow ends Male/Nut



呼径 size	A	C
1S	55	23
1.25S	55	29.4
1.5S	70	35.7
2S	82	47.8
2.5S	105	59.5
3S	110	72.3
3.5S	125	85.1
4S	160	97.6

両ナットエルボ 90e2n

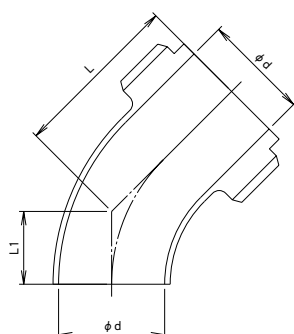
Elbow both ends Nut



呼径 size	A	C
1S	55	23
1.25S	55	29.4
1.5S	70	35.7
2S	82	47.8
2.5S	105	59.5
3S	110	72.3
3.5S	125	85.1
4S	160	97.6

片ねじ付エルボ (45°) 45elmw

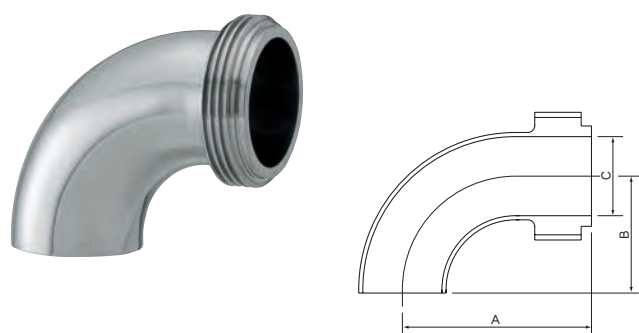
45 Elbow ends Male/Weld



呼径 size	φ d	L	L ₁
1S	23	36	15.8
1.25S	29.4	32	15.7
1.5S	35.7	44	23.7
2S	47.8	51.5	31.6
2.5S	59.5	62	42.1
3S	72.3	72.5	52.6
3.5S	85.1	63.5	42.9
4S	97.6	101	73.6

片ねじ付エルボ 90e1m

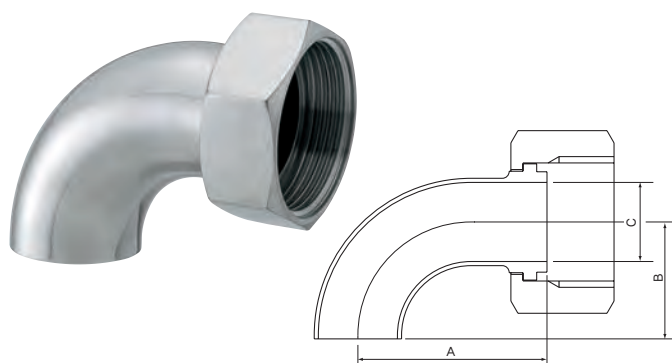
Elbow ends Male/Weld



呼径 size	A	B	C
1S	55	34	23
1.5S	70	49	35.7
2S	82	61	47.8
2.5S	105	84	59.5
3S	110	89	72.3
3.5S	125	103.5	85.1
4S	160	133.4	97.6

片ナット付エルボ 90e1n

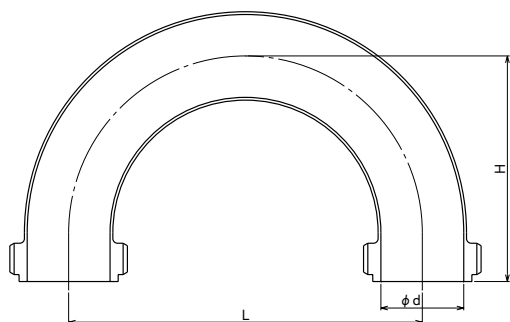
Elbow ends Nut/Weld



呼径 size	A	B	C
1S	55	34	23
1.5S	70	49	35.7
2S	82	61	47.8
2.5S	105	84	59.5
3S	110	89	72.3
3.5S	125	103.5	85.1
4S	160	133.4	97.6

両ねじエルボ(180°) 180e2m

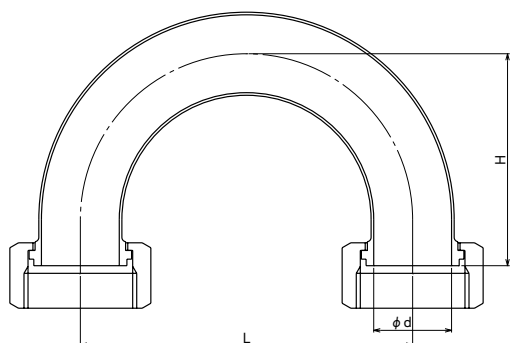
180 Bend both end Male



呼径 size	φ d	H	L
1.5S	35.7	97.2	152.4
2S	47.8	97.2	152.4
2.5S	59.5	116.3	190.6
3S	72.3	148	254

両ナットエルボ(180°) 180e2n

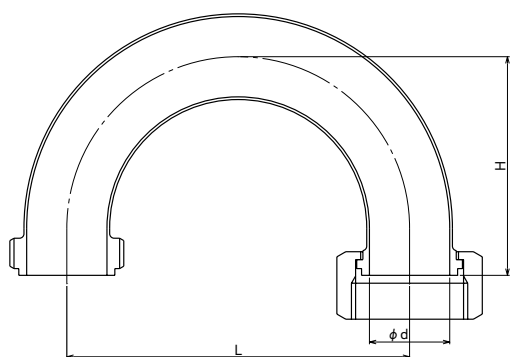
180 Bend both end Nut



呼径 size	φ d	H	L
1.5S	35.7	97.2	152.4
2S	47.8	97.2	152.4
2.5S	59.5	116.3	190.6
3S	72.3	148	254

片ナットエルボ(180°) ねじ付 180enm

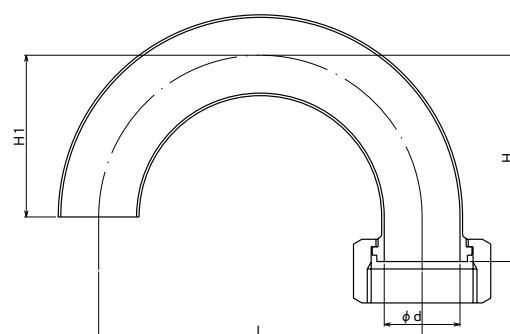
180 Bend end Nut/Male



呼径 size	φ d	H	L
1.5S	35.7	97.2	152.4
2S	47.8	97.2	152.4
2.5S	59.5	116.3	190.6
3S	72.3	148	254

ナット×溶接180° エルボ 180enw

180 Bend end Nut/Weld

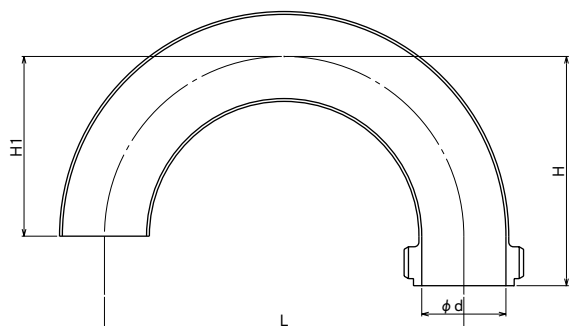


呼径 size	φ d	H	H ₁	L
1.5S	35.7	97.2	76.2	152.4
2S	47.8	97.2	76.2	152.4
2.5S	59.5	116.3	95.3	190.6
3S	72.3	148	127	254

ねじ×溶接180° エルボ **180emw**

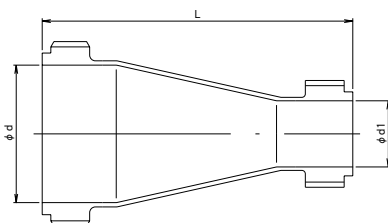
180 Bend end Male/Weld

呼径 size	φ d	H	H ₁	L
1.5S	35.7	97.2	76.2	152.4
2S	47.8	97.2	76.2	152.4
2.5S	59.5	116.3	95.3	190.6
3S	72.3	148	127	254



両ねじレジュューサー **cr2m**

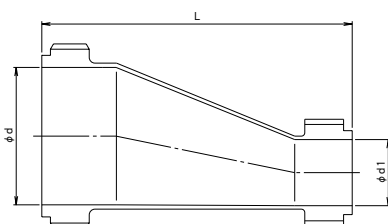
Reducer (Concentric) both end Male



呼径 size	φ d	φ d ₁	L
1.25S×1S	29.4	23	105
1.5S×1S	35.7	23	109
1.5S×1.25S	35.7	29.4	105
2S×1S	47.8	23	109
2S×1.25S	47.8	29.4	105
2S×1.5S	47.8	35.7	109
2.5S×1S	59.5	23	109
2.5S×1.25S	59.5	29.4	105
2.5S×1.5S	59.5	35.7	109
2.5S×2S	59.5	47.8	109
3S×1.5S	72.3	35.7	109
3S×2S	72.3	47.8	109
3S×2.5S	72.3	59.5	109
3.5S×2S	85.1	47.8	109.5
3.5S×2.5S	85.1	59.5	109.5
3.5S×3S	85.1	72.3	109.5
4S×2S	97.6	47.8	150.5
4S×2.5S	97.6	59.5	150.5
4S×3S	97.6	72.3	150.5
4S×3.5S	97.6	85.1	151

両ねじ偏心レジュューサー **er2m**

Reducer (Eccentric) both end Male

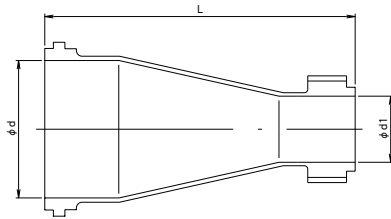


呼径 size	φ d	φ d ₁	L
1.25S×1S	29.4	23	105
1.5S×1S	35.7	23	109
1.5S×1.25S	35.7	29.4	105
2S×1S	47.8	23	109
2S×1.25S	47.8	29.4	105
2S×1.5S	47.8	35.7	109
2.5S×1S	59.5	23	109
2.5S×1.25S	59.5	29.4	105
2.5S×1.5S	59.5	35.7	109
2.5S×2S	59.5	47.8	109
3S×1.5S	72.3	35.7	109
3S×2S	72.3	47.8	109
3S×2.5S	72.3	59.5	109
3.5S×2S	85.1	47.8	109.5
3.5S×2.5S	85.1	59.5	109.5
3.5S×3S	85.1	72.3	109.5
4S×2S	97.6	47.8	150.5
4S×2.5S	97.6	59.5	150.5
4S×3S	97.6	72.3	150.5
4S×3.5S	97.6	85.1	151

ねじ付エルボ・ねじ付レジュューサー

片ライナーレジュースー ねじ付 crlm

Reducer (Concentric) end Liner/Male

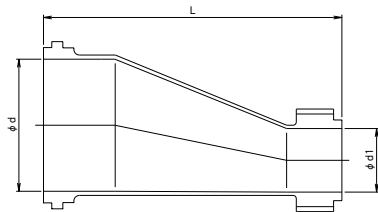


呼径 size	φ d	φ d ₁	L
1.25S×1S	29.4	23	105
1.5S×1S	35.7	23	109
1.5S×1.25S	35.7	29.4	105
2S×1S	47.8	23	109
2S×1.25S	47.8	29.4	105
2S×1.5S	47.8	35.7	109
2.5S×1S	59.5	23	109
2.5S×1.25S	59.5	29.4	105
2.5S×1.5S	59.5	35.7	109
2.5S×2S	59.5	47.8	109
3S×1.5S	72.3	35.7	109
3S×2S	72.3	47.8	109
3S×2.5S	72.3	59.5	109
3.5S×2S	85.1	47.8	109.5
3.5S×2.5S	85.1	59.5	109.5
3.5S×3S	85.1	72.3	109.5
4S×2S	97.6	47.8	150.5
4S×2.5S	97.6	59.5	150.5
4S×3S	97.6	72.3	150.5
4S×3.5S	97.6	85.1	151

ねじ付レジュースー・ねじ付チーズ

片ライナー偏心レジュースー ねじ付 erlm

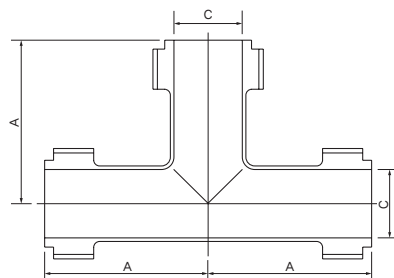
Reducer (Eccentric) end Liner/Male



呼径 size	φ d	φ d ₁	L
1.25S×1S	29.4	23	105
1.5S×1S	35.7	23	109
1.5S×1.25S	35.7	29.4	105
2S×1S	47.8	23	109
2S×1.25S	47.8	29.4	105
2S×1.5S	47.8	35.7	109
2.5S×1S	59.5	23	109
2.5S×1.25S	59.5	29.4	105
2.5S×1.5S	59.5	35.7	109
2.5S×2S	59.5	47.8	109
3S×1.5S	72.3	35.7	109
3S×2S	72.3	47.8	109
3S×2.5S	72.3	59.5	109
3.5S×2S	85.1	47.8	109.5
3.5S×2.5S	85.1	59.5	109.5
3.5S×3S	85.1	72.3	109.5
4S×2S	97.6	47.8	150.5
4S×2.5S	97.6	59.5	150.5
4S×3S	97.6	72.3	150.5
4S×3.5S	97.6	85.1	151

ねじチーズ t3m

Tee ends Male



呼径 size	A	C
1S	55.5	23
1.25S	55.5	29.4
1.5S	70.5	35.7
2S	82.5	47.8
2.5S	105.5	59.5
3S	110.5	72.3
3.5S	125.5	85.1
4S	161.4	97.6

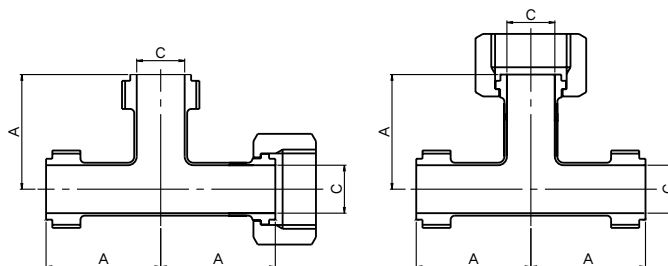
1方ナットチーz

t1n

Tee,Nut/Male/Male



呼径 size	A	C
1S	55.5	23
1.25S	55.5	29.4
1.5S	70.5	35.7
2S	82.5	47.8
2.5S	105.5	59.5
3S	110.5	72.3
3.5S	125.5	85.1
4S	161.4	97.6



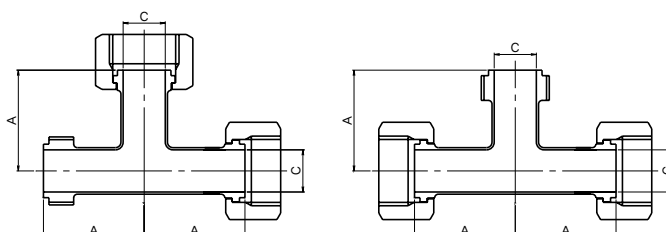
2方ナットチーz

t2n

Tee,Nut/Nut/Male



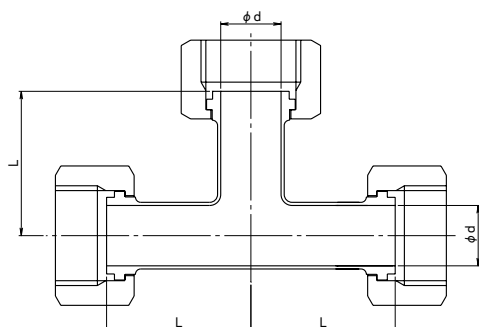
呼径 size	A	C
1S	55.5	23
1.25S	55.5	29.4
1.5S	70.5	35.7
2S	82.5	47.8
2.5S	105.5	59.5
3S	110.5	72.3
3.5S	125.5	85.1
4S	161.4	97.6



3方ナットチーz

t3n

Tee ends Nut

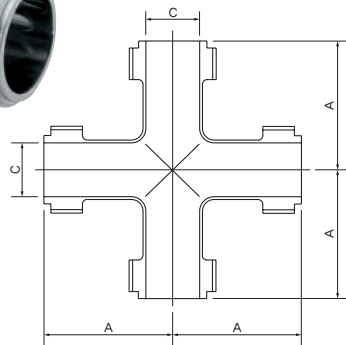


呼径 size	L	φ d
1S	55.5	23
1.25S	55.5	29.4
1.5S	70.5	35.7
2S	82.5	47.8
2.5S	105.5	59.5
3S	110.5	72.3
3.5S	125.5	85.1
4S	161.4	97.6

ねじクロス

x4m

Cross ends Male



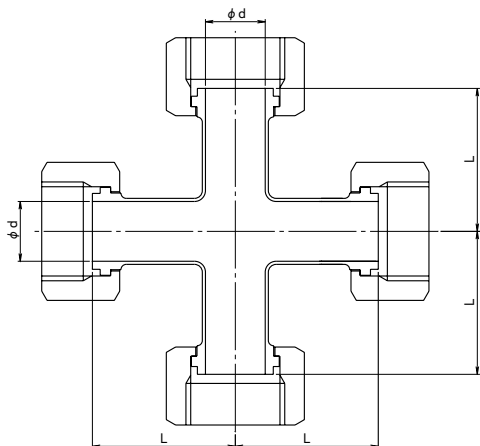
呼径 size	A	C
1S	55.5	23
1.25S	55.5	29.4
1.5S	70.5	35.7
2S	82.5	47.8
2.5S	105.5	59.5
3S	110.5	72.3
3.5S	125.5	85.1
4S	161.4	97.6

ねじ付クロス・フランジアダプター

ナットクロス

x4n

Cross ends Nut

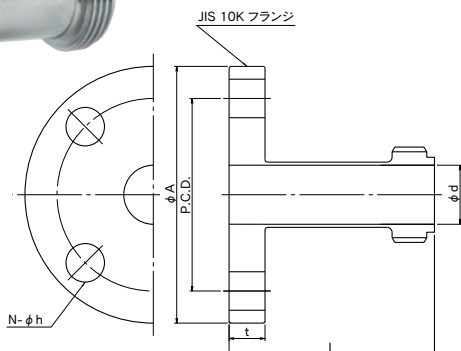


呼径 size	L	φ d
1S	55.5	23
1.25S	55.5	29.4
1.5S	70.5	35.7
2S	82.5	47.8
2.5S	105.5	59.5
3S	110.5	72.3
3.5S	125.5	85.1
4S	161.4	97.6

ねじフランジアダプター

jfa1m

JIS Flange/Male Adapter



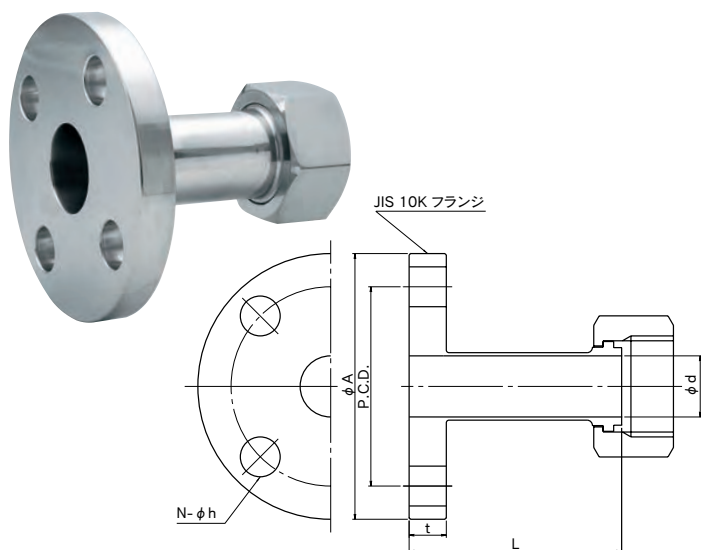
呼径 size	φ A	P.C.D.	φ d	t	L	N	φ h
1S×20A	100	75	23	14	50·100	4	15
1S×25A	125	90	23	14	50·100	4	19
1.25S×25A	125	90	29.4	14	50·100	4	19
1.5S×32A	135	100	35.7	16	50·100	4	19
1.5S×40A	140	105	35.7	16	50·100	4	19
2S×40A	140	105	47.8	16	50·100	4	19
2S×50A	155	120	47.8	16	50·100	4	19
2.5S×50A	155	120	59.5	16	50·100	4	19
2.5S×65A	175	140	59.5	18	50·100	4	19
3S×65A	175	140	72.3	18	100	4	19

※注文時に呼び径を指定してください。

ナットフランジアダプター

jfa1n

JIS Flange/Nut Adapter



呼径 size	φ A	P.C.D.	φ d	t	L	N	φ h
1S×20A	100	75	23	14	50・100	4	15
1S×25A	125	90	23	14	50・100	4	19
1.25S×25A	125	90	29.4	14	50・100	4	19
1.5S×32A	135	100	35.7	16	50・100	4	19
1.5S×40A	140	105	35.7	16	50・100	4	19
2S×40A	140	105	47.8	16	50・100	4	19
2S×50A	155	120	47.8	16	50・100	4	19
2.5S×50A	155	120	59.5	16	50・100	4	19
2.5S×65A	175	140	59.5	18	50・100	4	19

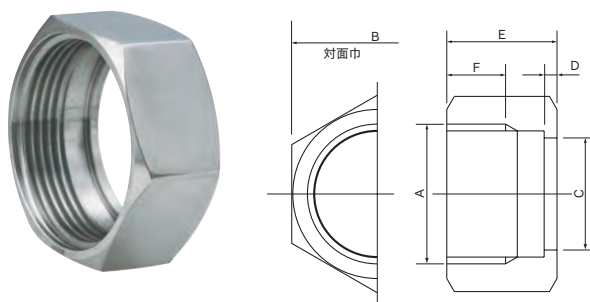
※注文時にLの指定が必要です。Lの指定がない場合は、L=100とさせていただきます。

フランジアダプター・ナット

六角ナット

n6

Hexagon Nut

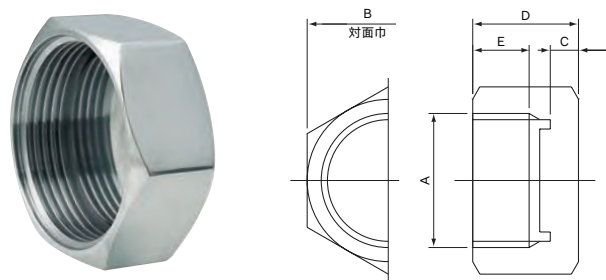


呼径 size	A	B	C	D	E	F
1S	38.02-8山/インチ	46	30.5	3.5	30	16
1.25S	44.1-8山/インチ	51	37	3.0	26	16
1.5S	51.54-8山/インチ	56	60	43.5	3.5	30
2S	65.05-8山/インチ	71	75	57	3.5	30
2.5S	78.56-8山/インチ	85	91	71	3.5	30
3S	92.08-8山/インチ	100	106	83.5	3.5	30
3.5S	105.59-8山/インチ	115	97	3.5	30	16
4S	120.13-6山/インチ	130	110	5	38	22

六角ブラインドナット

bn6

Blind Hexagon Nut

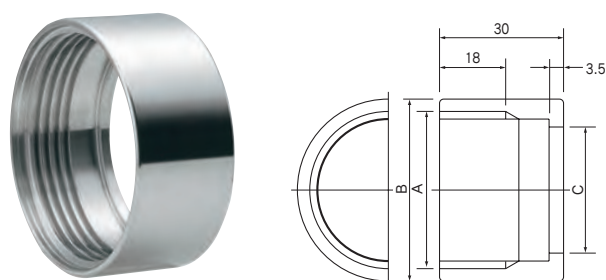


呼径 size	A	B	C	D	E
1S	38.02-8山/インチ	46	8.5	30	16
1.25S	44.1-8山/インチ	51	7.5	26	13
1.5S	51.54-8山/インチ	56	60	8.5	30
2S	65.05-8山/インチ	71	75	8.5	30
2.5S	78.56-8山/インチ	85	91	8.5	30
3S	92.08-8山/インチ	100	106	8.5	30
3.5S	105.59-8山/インチ	115	8.5	30	16
4S	120.13-6山/インチ	130	10	38	22

丸ナット

nr

Round Nut

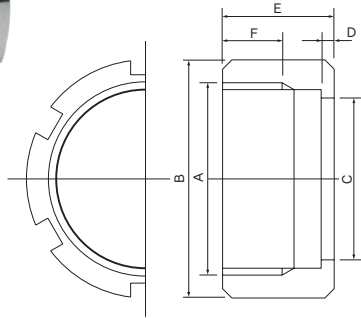


呼径 size	A	B	C
1S	38.02-8山/インチ	44	30.5
1.5S	51.54-8山/インチ	57	43.5
2S	65.05-8山/インチ	70	57.5
2.5S	78.56-8山/インチ	86	70
3S	92.08-8山/インチ	102	83

溝付き丸ナット

mnr

Slotted Round Nut

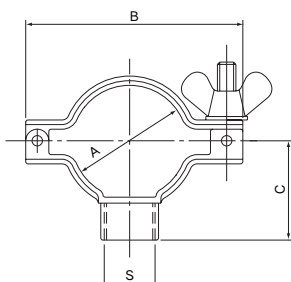


呼径 size	A	B	C	D	E	F
1S	38.02-8山/インチ	48	30.5	3.5	30	16
1.25S	44.1-8山/インチ	58	37	3	26	16
1.5S	51.54-8山/インチ	64	43.5	3.5	30	16
2S	65.05-8山/インチ	77	57	3.5	30	16
2.5S	78.56-8山/インチ	91	70	3.5	30	16
3S	92.08-8山/インチ	106	83	3.5	30	16
3.5S	105.59-8山/インチ	122	97	3.5	30	16
4S	120.13-6山/インチ	140	110	5	38	22

ナット・サニタリーフランジユニオン

パイプハンガー phw・phps・phm10・phm12

Pipe Hanger

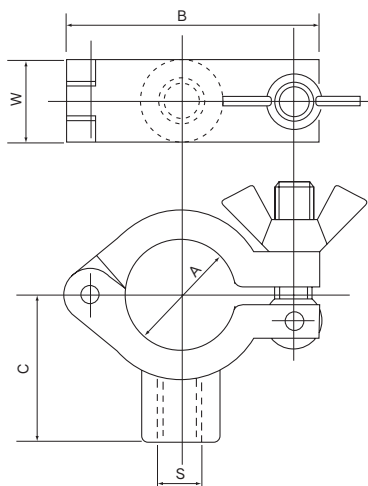


ウイトねじ・メートルねじ						
呼径 size	記号	φA	B	C	巾	S
1S		25.4	70	36.5	28	W ³ / ₈ ・ M10 ・ M12
1.5S		38.1	78	43		
2S		50.8	94	49		
2.5S		63.5	109	55		
3S		76.3	124	62.5		
4S		101.6	150	75.5		

管用ねじ						
呼径 size	記号	φA	B	C	巾	S
1S		25.4	70	30.5	28	PS ¹ / ₂
1.5S		38.1	78	37		
2S		50.8	94	43		
2.5S		63.5	109	49		
3S		76.3	124	56.5		
4S		101.6	150	69.5		

パイプハンガー (Aサイズ) phw・phps・phm10・phm12

Pipe Hanger

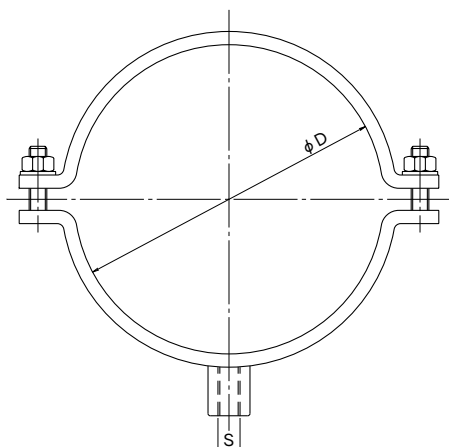


呼径 Size	A	B	C		S	W
			W ³ / ₈	PS ¹ / ₂		
8A	14	40.5	25		W ³ / ₈	16
10A	17.5	45.6	25	—	W ³ / ₈	16
15A	22	51.7	30		W ³ / ₈	16
20A	27.4	59.8	42	38	W ³ / ₈ , PS ¹ / ₂	25
1.25S	32	69.0	44	40	W ³ / ₈ , PS ¹ / ₂	25
25A	34.2	69.6	45.1	41.1	W ³ / ₈ , PS ¹ / ₂	25
32A	43.0	81.8	49.5	45.5	W ³ / ₈ , PS ¹ / ₂	25
40A	48.8	89.9	52.4	48.1	W ³ / ₈ , PS ¹ / ₂	25
50A	60.7	100.9	58.4	54.4	W ³ / ₈ , PS ¹ / ₂	25
80A	89.2	136.7	73	69	W ³ / ₈ , PS ¹ / ₂	25

配管サポート及び工具

パイプハンガー 4.5S~6S phw・phps・phm10・phm12

Pipe Hanger

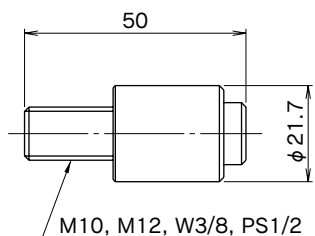


呼径 size	φD	巾	S
4.5S	114.3	25	M10, M12, W 3/8, PS1/2
5S	140	25	
6S	165.2	30	

ハンガーピン

php

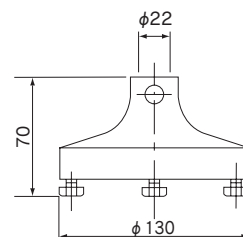
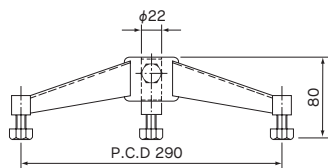
Hanger Pin



スタンド

stand

Stand



エキスパンド治具、及びチューブエキスパンダー

epb・tep

Expander Block, Tube Expander



- エキスパンド治具
 - ・ねじスリーブ用
 - ・ライナー用
 - ・ヘルール用
 の三種類あります。



- チューブエキスパンダー

*施工方法につきましては、エキスパンディング説明書をお申しつけ下さい。

スイングベンド

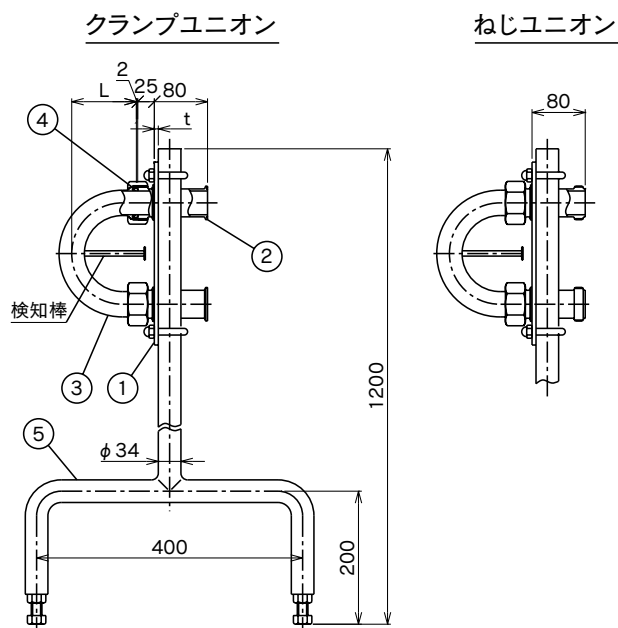
swb

Swing Bend

- *スイングベンドはプロセスライン、洗浄ライン等の切換えを安全、能率的に行う為の「流路切換パネル」です。
- *配管の接続は、クランプユニオン継手、ねじユニオン継手を標準としております。
フランジ継手、その他の配管接続形式でも製作いたします。
- *記載のパネルパターンは標準タイプです。その他のパターン・外寸寸法、ノズル数でも製作いたします。
- *インターロック信号の必要な場合、近接スイッチの取付もいたします。
- *近接スイッチ付きタイプのみUベンドに検知棒、パネルにスイッチ穴が付きます。



各部標準寸法



呼径 size	L	t
1.5S	97.2	6
2S	97.2	6
2.5S	116.3	8
3S	148	8

①	スイングベンドパネル
②	ノズル
③	Uベンド
④	スイングベンドパッキン
⑤	脚

標準パネルパターン

3穴スイングベンドパネル

Aタイプ

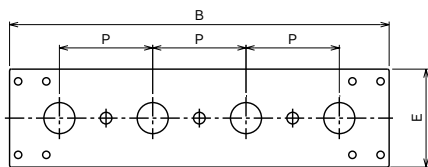
呼径 size	B	E	P
1.5S	465	150	152.4
2S	480	150	152.4
2.5S	570	160	190.6
3S	710	170	254

Bタイプ

呼径 size	B	E	P
1.5S	310	290	152.4
2S	325	290	152.4
2.5S	380	325	190.6
3S	460	380	254

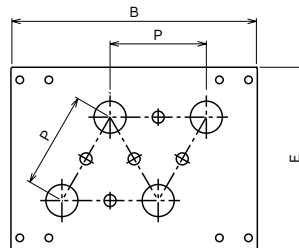
4穴スイングバンドパネル

Aタイプ



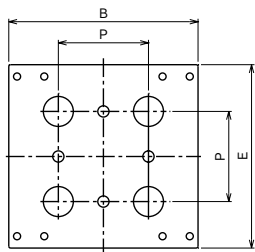
呼径 size	B	E	P
1.5S	620	150	152.4
2S	630	150	152.4
2.5S	760	160	190.6
3S	965	170	254

Bタイプ



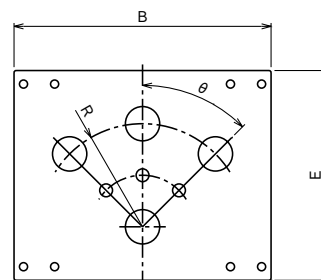
呼径 size	B	E	P
1.5S	390	290	152.4
2S	400	290	152.4
2.5S	480	325	190.6
3S	580	380	254

Cタイプ



呼径 size	B	E	P
1.5S	320	310	152.4
2S	330	310	152.4
2.5S	380	350	190.6
3S	460	425	254

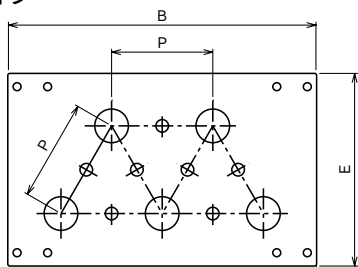
Dタイプ
(マルチタイプ)



呼径 size	B	E	R	θ
1.5S	380	310	152.4	45°
2S	460	310	152.4	60°
2.5S	540	350	190.6	60°
3S	640	425	254	60°

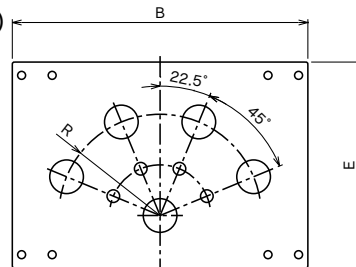
5穴スイングバンドパネル

Bタイプ



呼径 size	B	E	P
1.5S	465	290	152.4
2S	480	290	152.4
2.5S	480	325	190.6
3S	580	380	254

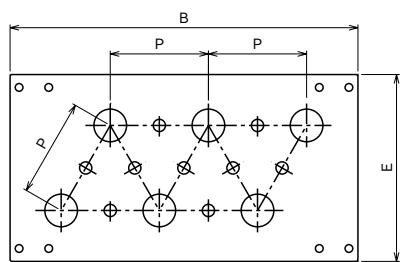
Dタイプ
(マルチタイプ)



呼径 size	B	E	R
1.5S	445	310	152.4
2S	480	310	152.4
2.5S	560	350	190.6
3S	670	425	254

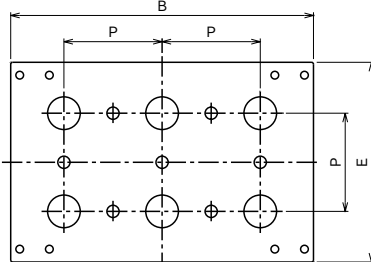
6穴スイングバンドパネル

Bタイプ



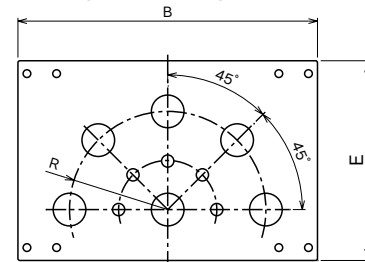
呼径 size	B	E	P
1.5S	540	290	152.4
2S	560	290	152.4
2.5S	670	325	190.6
3S	855	380	254

Cタイプ



呼径 size	B	E	P
1.5S	470	310	152.4
2S	480	310	152.4
2.5S	570	350	190.6
3S	710	425	254

Dタイプ (マルチタイプ)

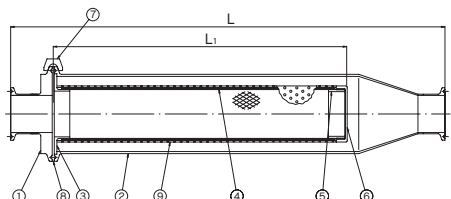
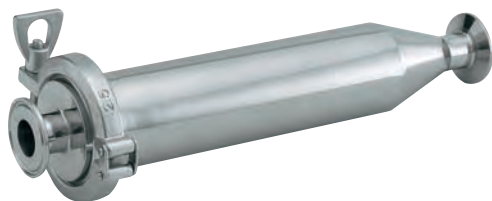


呼径 size	B	E	R
1.5S	465	310	152.4
2S	480	310	152.4
2.5S	570	350	190.6
3S	710	425	254

ストレーナー

str

Strainer



- 配管ライン途中に装備します。
- 濾過金網のメッシュは、16メッシュから400メッシュまで製作致します。

呼径 size	L	L1	品番	部品名	材質
1S	350	220	1	キャップ	SUS 304 or SUS 316L
1.5S	418	280	2	本体	〃
2S	418	280	3	フランジ	〃
2.5S	600	420	4	金網(こし網)	〃
			5	エンドリング	〃
			6	エンドキャップ	〃
			7	クランプバンド	SCS13
			8	ヘルールパッキン	シリコンゴム
			9	保護筒	SUS 304 or SUS 316L

※その他特殊サイズも製作致します。寸法は御指定ください。

※濾過金網の種類は、平織り、綾織り、焼結、ウェッジワイヤー、マグネステンレスがあります。

※精密フィルターも製作しています。

※L寸法はメッシュにより変更する場合があります。

※保護筒はオプションになります。

サイトグラス

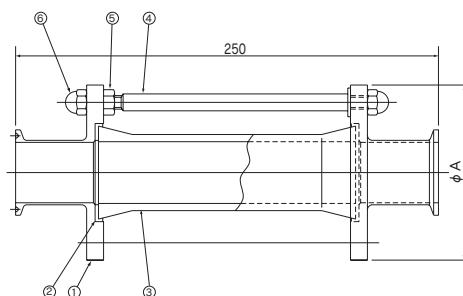
sgl

Sight Glass



呼径 size	φA	品番	部品名	材質
1S	88.5	1	継手金具	SUS 304 or SUS 316L
1.5S	103.5	2	パッキン	シリコンゴム
2S	123	3	ガラス管	IWAKI TE-32 GLASS
2.5S	133.5	4	M8、M10 ボルト	SUS 304
3S	153	5	M8、M10 ナット	SUS 304
4S	193.5	6	M8、M10 袋ナット	SUS 304

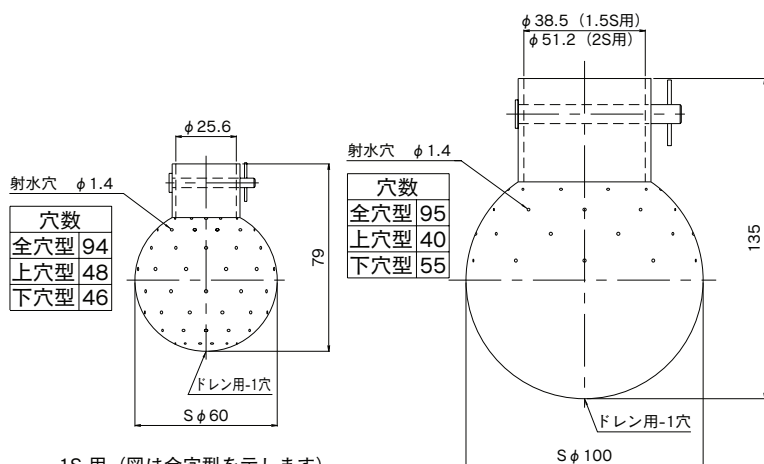
※オプションにてアクリル保護筒があります。



シャワーボール

swba・swbu・swbd

Shower Ball



1S 用 (図は全穴型を示します)

1.5S、2S 用 (図は上穴型を示します)

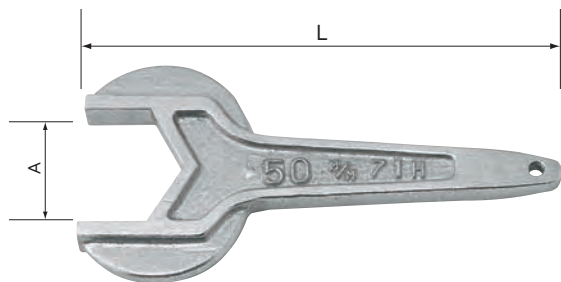
- *タンク内面洗浄に使用します。
- *リベット及びスナップピン又は割りピンを附属致します。
- *本体材質はSUS316Lです。
- *射水方向によって「全穴型」、「上穴型」、「下穴型」があります。

ストレーナー・サイトグラス
シャワーボール

スパナ

spn

Spanner



呼径 size	A		全長L
1S	47		270
1.25S	52		270
1.5S	57	62	273
2S	72	76	288
2.5S	86	92	330
3S	101	107	355
3.5S	116		390
4S	131		420

*材料は高張力アルミ鋳物です。

引掛スパナ

spnh

Hook Spanner



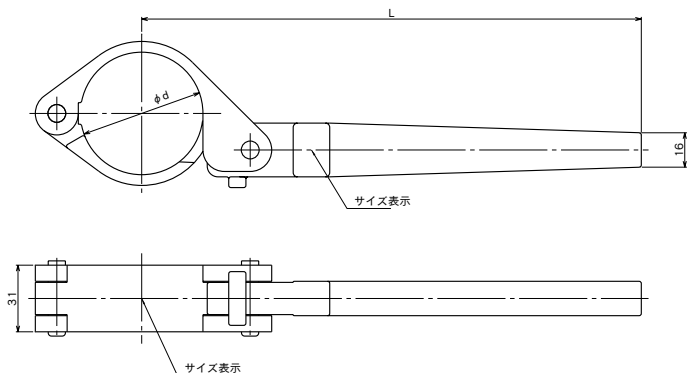
呼び寸法	全長L	溝付き丸ナット適用サイズ
45-48	196	1S
58-65	232	1.25S
65-70	232	1.5S
75-80	247	2S
85-92	271	2.5S
105-115	333	3S
120-130	333	3.5S
140-150	385	4S

*材質は鉄製です。

丸ナットスパナ

spnr

Round Nut Spanner



呼径 size	φ d	L
1S	44	226
1.5S	57	232.5
2S	70	245
2.5S	86	253
3S	102	261

*材質はSCS13 (鋳物) です。

IDF、ISO20° 高圧型クランプ **lc**

20° Clamp (Type High Pressure)

IDF、ISO20° 3Kクランプ **3k**

20° 3K Clamp



使用クランプ ガス管サイズ	サニタリーサイズ 使用クランプ	高圧型クランプ			3Kクランプ		
		外径	巾	ボルト径	外径	巾	ボルト径
		O	W	M	O	W	M
ISO	IDF						
6A	6A	45	17	M8	—	—	—
8A	8A	45	17	M8	—	—	—
10A	10A	45	17	M8	—	—	—
15A	15A	45	17	M8	—	—	—
20A	1S~1.5S	66	16	M8	65.5	18	M8
25A	1S~1.5S	66	16	M8	65.5	18	M8
32A(注4)	1S~1.5S	66	16	M8	65.5	18	M8
40A	2S	79.5	16.5	M8	79	18	M8
50A	2.5S	95	19	M8	92.5	18	M8
65A	3S	106.5	19	M8	106	18	M8
80A	3.5S	123	19	M8	121	18	M8
90A	4S	136	19	M8	134	18	M8
100A	4.5S	147	19	M8	147	18	M8
125A	5S	—	—	—	173	26	M10
150A	6S	—	—	—	201	26	M10
200A	8S	—	—	—	251.5	26	M10
KW型用	1.5S	73	19	M8	—	—	—

IDF、ISO20° 低圧型クランプ **tc**

20° Clamp (Type Low Pressure)

IDF、ISO20° 2Dクランプ **2d**

20° 2D Clamp



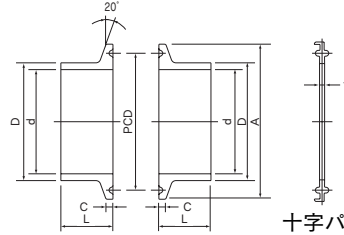
使用クランプ ガス管サイズ	サニタリーサイズ 使用クランプ	低圧クランプ			2Dクランプ		
		外径	巾	ボルト径	外径	巾	ボルト径
		O	W	M	O	W	M
ISO	IDF						
6A	6A	—	—	—	45	16	M6
8A	8A	—	—	—	45	16	M6
10A	10A	—	—	—	45	16	M6
15A	15A	—	—	—	45	16	M6
20A	1S~1.5S	60.5	16	M8	62.5	14.5	M8
25A	1S~1.5S	60.5	16	M8	62.5	14.5	M8
32A	1S~1.5S	60.5	16	M8	62.5	14.5	M8
40A	2S	74	16	M8	76	14.5	M8
50A	2.5S	89.5	18	M8	91	15	M8
65A	3S	105	18	M8	105	17	M8
80A	3.5S	120	18	M8	120	17	M8
90A	4S	133	18	M8	135	18	M8
100A	4.5S	—	—	—	143	17	M8
125A	5S	—	—	—	173	26	M8
150A	6S	—	—	—	201	26	M10
200A	8S	—	—	—	251.5	26	M10

※注. 2D用六角ナットはナイロン緩み止めナット使用。

ISOヘルール、十字パッキン isofw・isopk

20° ISO Ferrule for Welding/20° ISO Ferrule Gasket

ヘルール角度20° 十字パッキン型
(使用クランプ: 高圧型,3K,2D,低圧型)



十字パッキン(ツバ有り)

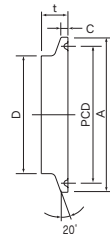
呼径 Size	ヘルール						パッキン 厚さt	使用クランプ	
	d	D	A	PCD	C	L		ISO	IDF
6A	8.1	10.5	34	27.5	2.85	17	2	6A~15A	6A~15A
8A	10.5	13.8	34	27.5	2.85	17	2	6A~15A	6A~15A
10A	14	17.3	34	27.5	2.85	17	2	6A~15A	6A~15A
15A	17.5	21.7	34	27.5	2.85	17	2	6A~15A	6A~15A
20A	23	27.2	50.5	43.5	2.85	21.5	2	20A	1S~1.5S
25A	28.4	34	50.5	43.5	2.85	21.5	2	25A	1S~1.5S
32A	37.1	42.7	50.5	43.5	2.85	21.5	2	32A	1S~1.5S
40A	43	48.6	64	56.5	2.85	21.5	2	40A	2S
50A	54.9	60.5	77.5	70.5	2.85	21.5	2	50A	2.5S
65A	70.3	76.3	91	83.5	2.85	21.5	2	65A	3S
80A	83.1	89.1	106	97	2.85	21.5	2	80A	3.5S
90A	95.6	101.6	119	110	2.85	28	2	90A	4S
100A	108.3	114.3	130	122	2.85	28	2	100A	4.5S
125A	133.8	139.8	155	146	5.6	30	2	125A	5S
150A	159.2	165.2	183	174	5.6	30	2	150A	6S
200A	208.3	216.3	233.5	225	5.6	30	2	200A	8S

注1. サニタリーサイズ配管(IDF)と一般配管(ISO, ガス管サイズ)は、使用クランプは同じであるため、安心して御使用いただけます。
注2. 6A~15Aに使用のクランプは同一サイズ(表示6A~15A)をご使用下さい。
注3. 8A~15Aは、ツバ無しパッキンもあります。

ISO(IDF)ブラインドヘルール bf

20° ISO (IDF) Blind Ferrule

ヘルール角度20° 十字パッキン型
(使用クランプ: 高圧型,3K,2D,低圧型)

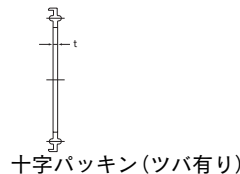
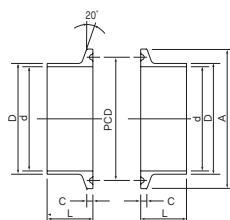


呼径 Size	D	A	PCD	C	t	使用クランプ	
						ISO	IDF
6A	21.7	34	27.5	2.85	10	6A~15A	6A~15A
8A	21.7	34	27.5	2.85	10	6A~15A	6A~15A
10A	21.7	34	27.5	2.85	10	6A~15A	6A~15A
15A	21.7	34	27.5	2.85	10	6A~15A	6A~15A
20A	38.1	50.5	43.5	2.85	11	20A	1S~1.5S
25A	38.1	50.5	43.5	2.85	11	25A	1S~1.5S
32A	38.1	50.5	43.5	2.85	11	32A	1S~1.5S
40A	50.8	64	56.5	2.85	11	40A	2S
50A	63.5	77.5	70.5	2.85	11	50A	2.5S
65A	76.3	91	83.5	2.85	11	65A	3S
80A	89.1	106	97	2.85	11	80A	3.5S
90A	101.6	119	110	2.85	11	90A	4S
100A	114.3	130	122	2.85	11	100A	4.5S
125A	139.8	155	146	5.6	11	125A	5S
150A	165.2	183	174	5.6	11	150A	6S
200A	216.3	233.5	225	5.6	11	200A	8S

IDFヘルール、十字パッキン fw・pka・pkb

20° IDF Ferrule for Welding/20° IDF Ferrule Gasket

ヘルール角度20° 十字パッキン型
(使用クランプ: 高圧型,3K,2D,低圧型)



呼径 Size		ヘルール						パッキン 厚さt	使用クランプ	
		d	D	A	PCD	C	L		IDF	ISO
-	6A	8.1	10.5	34	27.5	2.85	17	2	6A~15A	6A~15A
-	8A	10.5	13.8	34	27.5	2.85	17	2	6A~15A	6A~15A
-	10A	14	17.3	34	27.5	2.85	17	2	6A~15A	6A~15A
-	15A	17.5	21.7	34	27.5	2.85	17	2	6A~15A	6A~15A
1S	-	23	25.4	50.5	43.5	2.85	21	2	1.5S	20A
1.25S	-	29.4	31.8	50.5	43.5	2.85	17	2	1.5S	25A
1.5S	-	35.7	38.1	50.5	43.5	2.85	21	2	1.5S	32A
2S	-	47.8	50.8	64	56.5	2.85	21	2	2S	40A
2.5S	-	59.5	63.5	77.5	70.5	2.85	21	2	2.5S	50A
3S	-	72.3	76.3	91	83.5	2.85	21	2	3S	65A
3.5S	-	85.1	89.1	106	97	2.85	21.5	2	3.5S	80A
4S	-	97.6	101.6	119	110	2.85	27.5	2	4S	90A
4.5S	-	108.3	114.3	130	122	2.85	28	2	4.5S	100A
5S	-	133.8	139.8	155	146	5.6	30	2	5S	125A
6S	-	159.2	165.2	183	174	5.6	30	2	6S	150A
8S	-	208.3	216.3	233.5	225	5.6	30	2	8S	200A

注1. サニタリーサイズ配管(IDF)と一般配管(ISO、ガス管サイズ)は使用クランプは同じであるため、安心して御使用いただけます。

注2. 8A~15A、1S~5Sは、ツバ無しパッキンもあります。

KWヘルール kwfo・kwfm

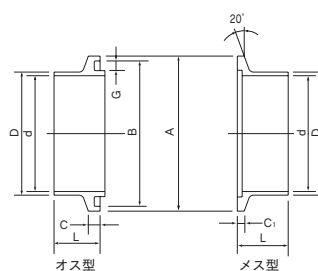
20° KW Ferrule for Welding

ヘルール角度20° Oリング型
(使用クランプ: 高圧型,3K,2D,低圧型)



オス型

メス型



呼径 Size	d	D	A	B	C	C1	G	L	Oリング 番号	使用クランプ	
										IDF	ISO
1S	23	25.4	50.5	40	4.85	2.85	4	21	G-35	1.5S	20A
1.25S	29.4	31.8	50.5	40	4.85	2.85	4	21	G-35	1.5S	25A
1.5S	35.7	38.1	58	50	4.85	2.85	4	21	G-45	※	※
2S	47.8	50.8	64	60	4.85	2.85	4	21	G-55	2S	40A
2.5S	59.5	63.5	77.5	70.5	4.85	2.85	3.5	21	G-65	2.5S	50A
3S	72.3	76.3	91	85	4.85	2.85	4	21	G-80	3S	65A
3.5S	85.1	89.1	106	100	4.85	2.85	4	21	G-95	3.5S	80A
4S	97.6	101.6	119	110	4.85	2.85	4	21	G-105	4S	90A
4.5S	108.3	114.3	130	125	4.85	2.85	4	28	G-120	4.5S	100A
5S	133.8	139.8	155	145	7.6	5.6	4	30	G-140	5S	125A

※1.5Sサイズの使用クランプは高圧型クランプKWヘルール用を御使用下さい。

KWブラインドヘルール kwbf0・kwbfm

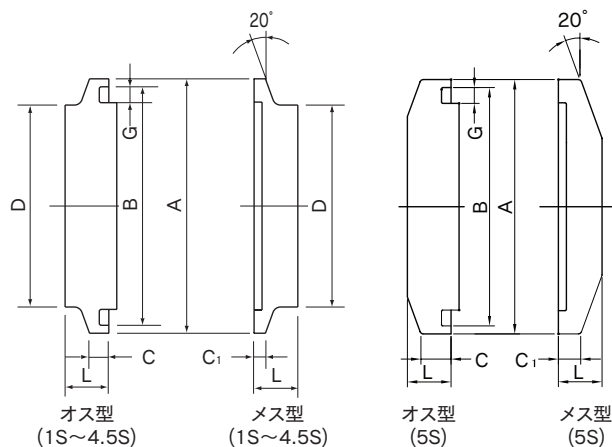
20° KW Blind Ferrule

ヘルール角度20° Oリング型
(使用クランプ: 高圧型, 3K, 2D, 低圧型)



オス型

メス型



オス型
(1S~4.5S)

メス型
(1S~4.5S)

オス型
(5S)

メス型
(5S)

材質はSUS304又はSUS316L

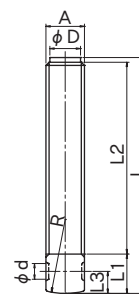
呼径 Size	D	A	B	C	C1	G	L	Oリング 番号	使用クランプ	
									IDF	ISO
1S	25.4	50.5	40	4.85	2.85	4	11	G-35	1.5S	20A
1.25S	38.1	50.5	40	4.85	2.85	4	11	G-35	1.5S	25A
1.5S	38.1	58	50	4.85	2.85	4	11	G-45	※	※
2S	50.8	64	60	4.85	2.85	4	11	G-55	2S	40A
2.5S	63.5	77.5	70.5	4.85	2.85	3.5	11	G-65	2.5S	50A
3S	76.3	91	85	4.85	2.85	4	11	G-80	3S	65A
3.5S	89.1	106	100	4.85	2.85	4	11	G-95	3.5S	80A
4S	101.6	119	110	4.85	2.85	4	11	G-105	4S	90A
4.5S	114.3	130	125	4.85	2.85	4	11	G-120	4.5S	100A
5S	—	155	145	7.6	5.6	4	11	G-140	5S	125A

注 ※1.5Sサイズの使用クランプは高圧型クランプKWヘルール用を御使用下さい。

タンク用 脚 調節おねじ

tlco

Tank Leg Control External Thread



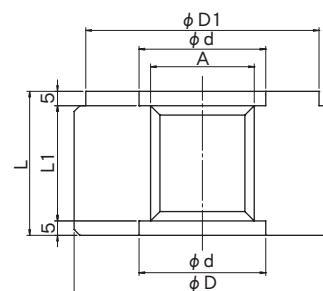
(2面取り)

呼径 size	A		φD	φd	L	L1	L2	L3	B	R
φ25	φ24.5	29°TW-8山/インチ	19.5	10	150	25	122	14	21	47
φ40	φ39.5	29°TW-6山/インチ	33.5	12	190	30	157	16	36	60
φ60	φ59.5	29°TW-6山/インチ	53.5	12	250	35	212	18	54	120

タンク用 脚 調節めねじ

tlcm

Tank Leg Control Internal Thread

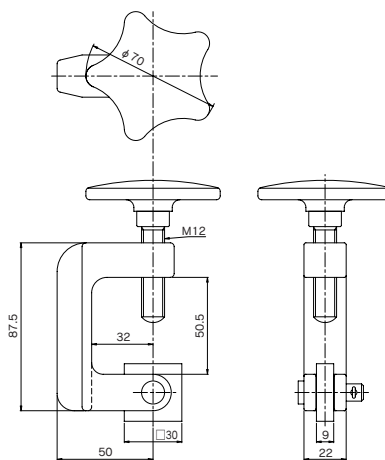


呼径 size	A		φD	φD1	φd	L	L1
φ25	φ22	29°TW-8山/インチ	48.6・60.5	42・53.5	29	35	25
φ40	φ36	29°TW-6山/インチ	89.1	81	44	50	40
φ60	φ56	29°TW-6山/インチ	114.3	106	64	75	65

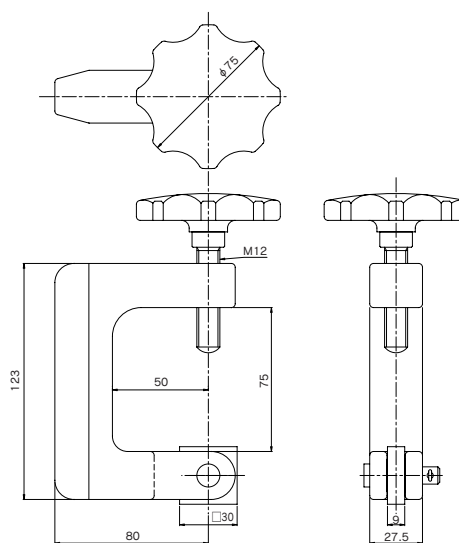
タンク用シャコ万力

rkis

C Clamp



標準型



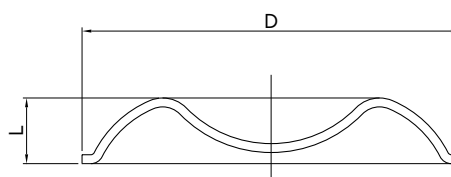
大型

受け皿

sau

Saucer

呼径 size	D	L
$\phi 100$	102	17
$\phi 150$	150	21

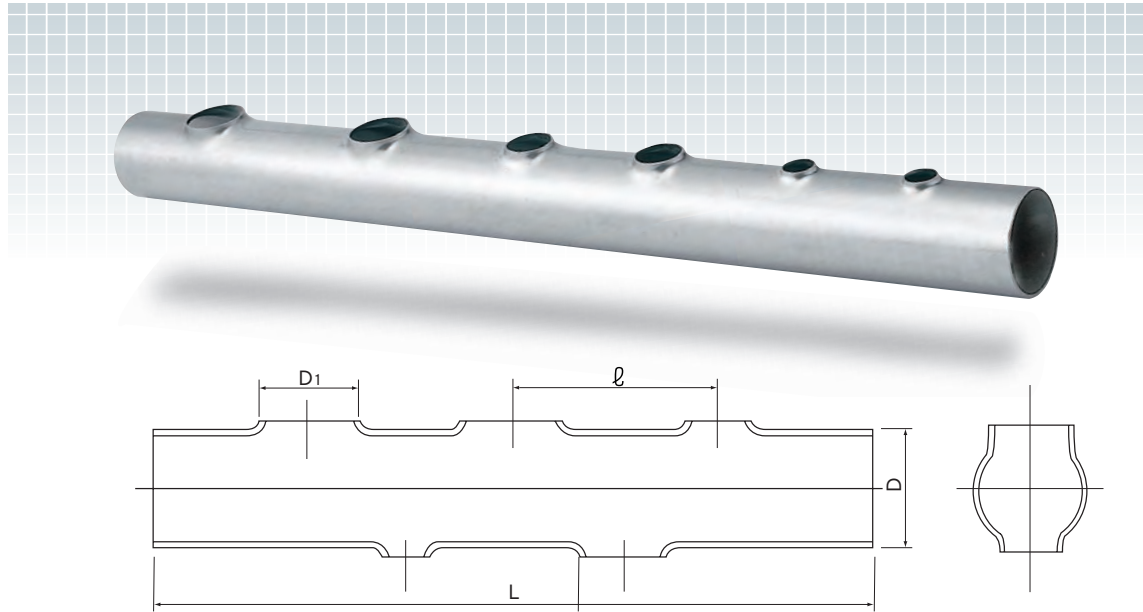


分岐管

pbp

Branch Pipe

配管装置で管の分岐は大変手間のかかるものですが、長年の配管技術を生かした、弊社の分岐管加工を御利用いただければ、工事は簡単にできます。

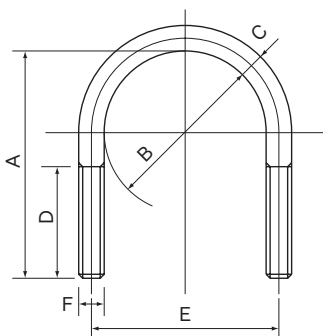


Uボルト

ub

U-Bolt

SUS304 Uボルト

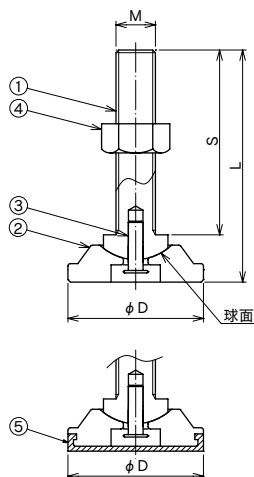


呼径 size	A	B	C	D	E	F
1S	42.4	25.4	φ5.3	25	31.4	M6 P=1.0
1.5S	58.6	38.1	φ7.13	30	46.1	M8 P=1.25
2S	71.3	50.8	φ7.13	35	58.8	M8 P=1.25
2.5S	84.0	63.5	φ7.13	35	71.3	M8 P=1.25
3S	96.8	76.3	φ7.13	35	84.3	M8 P=1.25
4S	123.6	101.6	φ8.96	38	111.6	M10 P=1.5

革命児(据付脚)

ajl・ajs

Revolutionist



サイズ	M	L		S		φD	耐荷重 (kg)
		ショート	ロング	ショート	ロング		
M12	M12	—	136	—	120	45	400
M16	M16	94	169	75	150	55	750
M20	M20	98	173	75	150	68	1200

品番	部品名	材料	数量
1	調整ボルト	SUS 304	1
2	調整ボルト受座	SUS 304	1
3	薄平リベット	SUS 304	1
4	ロックナット	SUS 304	1
5	キャップ	プラスチック	1

※1.調整ボルト頭と調整ボルト用受座の接触面は球面となっているため傾斜面でも確実に据付けることができます。
 ※2.キャップ⑤はオプションとなります。但し、M12はキャップ付はありません。

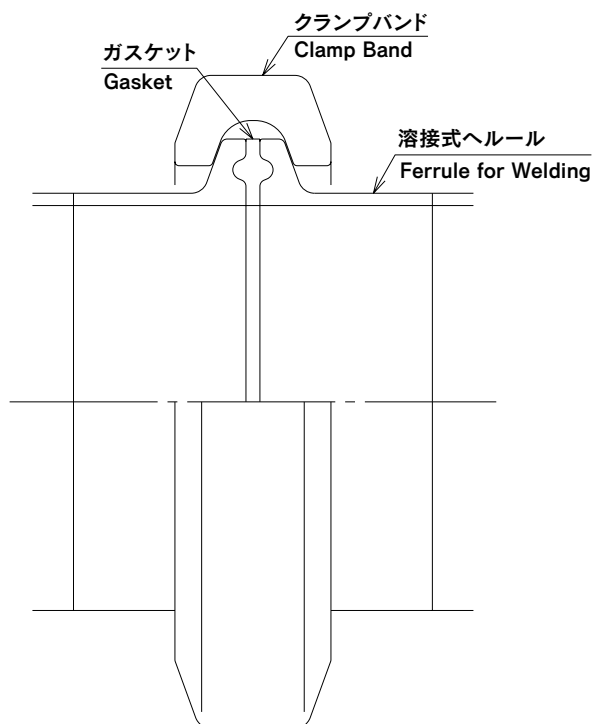
參考資料

Technical Information

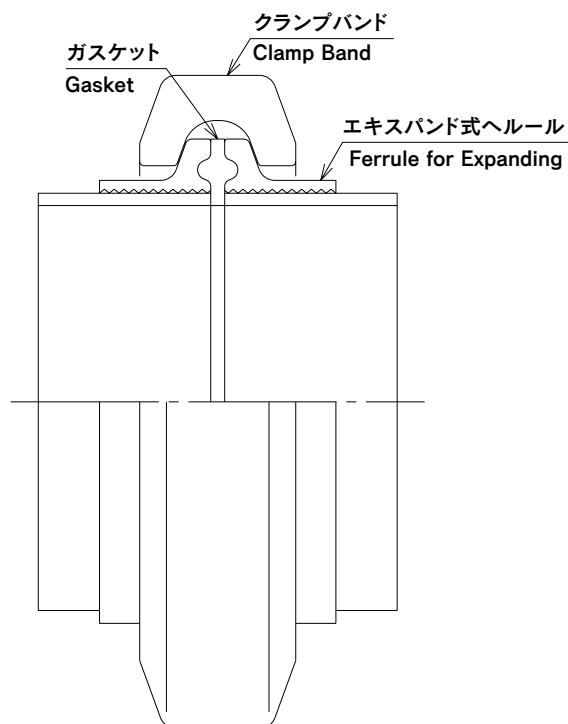
ヘルールユニオン継手

Ferrule Union Fittings

□溶接式クランプユニオン Welded Clamp Union



□エキスパンド式クランプユニオン Expanded Clamp Union

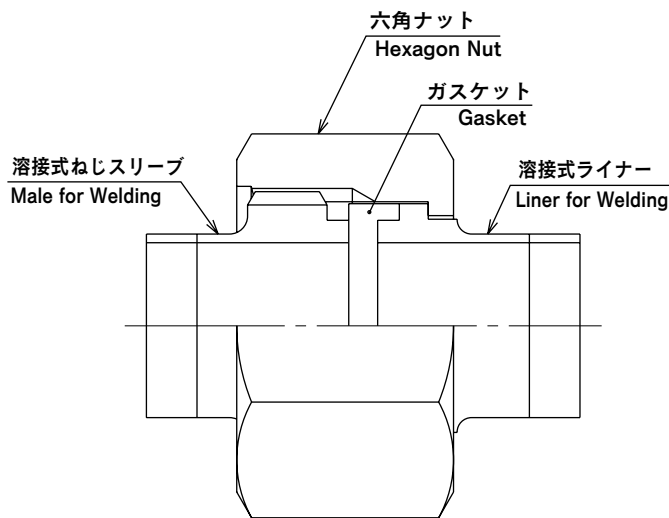


- ISO規格クランプユニオン継手は、ガスケットをヘルールではさみ込み、クランプで締め付けて組み立てられるユニオンです。ユニオンは締め付けた時にパイプ内面とシール面が一致する構造になっています。
 - 溶接式クランプユニオンは、アルゴンアークTIG溶接にてサニタリーパイプと接合されます。なお、溶接される部分の内外径寸法は、JIS G 3447 ステンレス鋼サニタリー管寸法に準ずる寸法になっています。
 - エクスパンド式クランプユニオンは、チューブエキスパンダにてパイプを押し広げ、継手を接合するものです。
- *ISO standard clamped union joints are assembled by sandwiching and clamping the gasket between the ferrule. When tightened, the union joints makes the inner surface of pipe and the seal surface come closely into contact.*
 - *The welded clamped union is joined to the sanitary pipe by argon arc TIG welding. Inside and outside diameters of the portion to be welded conform to the inside and outside diameters of the JIS G 3447 stainless steel sanitary pipe.*
 - *The expanded clamped union is used to expand a pipe by a tube expander for subsequent joining of the joint.*

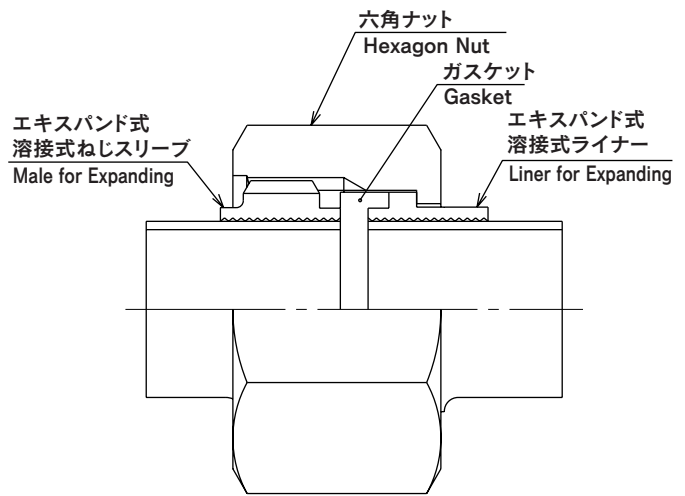
ねじユニオン継手

Screwed Union Fittings

□ 溶接式ねじユニオン Weld Male Union



□ エキスパンド式ねじユニオン Expanded Male Union



- ISO規格ねじユニオン継手は、IDFねじを利用したユニオンです。ユニオンは締め付けた時にパイプ内面とシール面が一致する構造になっています。
 - 溶接式ねじユニオンは、アルゴンアークTIG溶接にてサニタリーパイプと接合されます。なお、溶接される部分の内外径寸法は、JIS G 3447 ステンレス鋼サニタリー管寸法に準ずる寸法になっています。
 - エキスパンド式ねじユニオンは、チューブエキスパンダにてパイプを押し広げ、継手を接合するものです。
- *ISO standard threaded union joints use IDF threads. When tightened, the union joints makes the inner surface of pipe and the seal surface come closely into contact.*
 - *The welded threaded union is joined to the sanitary pipe by argo arc TIG welding. Inside and outside diameters of the portion to be welded conform to the inside and outside diameters of the JIS G 3447 stainless steel sanitary pipe.*
 - *The expanded threaded union is used to expand a pipe by a tube expander for subquent joining of the joint.*

継手付パイプ

Fittings Pipe

各種製作品 *A Wide Variety of Manufactured Product*

協和ステンレス(株)では、パイプ・継手等の2次加工も行っております。
現地施工では限界がある品質も工場にて製作致しますので継手同様の工場品質にて御提供させていただきます。
下記は、製作品の一例です。

Also offers the secondary fabrication of pipes, joints and others.

We manufacture such high quality products at our factories which are not fully responded at the local factories.

We offer the same manufacturing quality of products as our joint products.

The following are some example of our products.

曲げ管

- R (R=半径)
- 角度
- 面間
- 継手

Curved pipe

- R (*R=radius*)
- *Angle*
- *Interplanar spacing*
- *Joints*

分岐管 (ヘッダー管、Y字管)

Branch pipe (Header pipes, Y-branch pipes)

プレハブ配管

パイプ、エルボ、レジューサー、ヘルール、ねじ等色々な組み合わせで加工致します。

Prefabricated Piping

We tailor the fabrication of pipes to your requirements with various combinations of pipes, elbows, reducers, ferrules, screws and others.

御指定寸法による各種継手付パイプの製作を行っています。

The pipe with fittings can be manufactured to meet your specifications.

パイプ寸法の比較表

Comparative Table Pipe Dimensions

パイプ寸法の比較表 Comparative Table Pipe Dimensions

JIS G 3447			JIS G 3459			3A			ISO			DIN(DIN11850)		
Nom.size	O.D	t	Nom.size	O.D	t	Nom.size	O.D	t		O.D	t	Nom.size	O.D	t
			8 A	13.8	1.65					12	1	DN10	12	1
			10 A	17.3	1.65					17.2	1	15	18	1
			15 A	21.7	※1.65 2.1					21.3	1	20	22	1
1 S	25.4	1.2	20 A	27.2	2.1	1	25.4	1.25 1.65		25	1.2	25	28	1.5
1.25 S	31.8	1.2	25 A	34.0	2.8	1 1/4				33.7	1.2	32	34	1.5
1.5 S	38.1	1.2	32 A	42.7	2.8	1 1/2	38.1	1.25 1.65		38	1.2			
										40	1.2	40	40	1.5
2 S	50.8	1.5	40 A	48.6	2.8	2	50.8	1.65		51	1.2	50	52	1.5
2.5 S	63.5	2.0	50 A	60.5	2.8	2 1/2	63.5	1.65		63.5	1.6			
										70	1.6	65	70	2
3 S	76.3	2.0	65 A	76.3	3.0	3	76.2	1.65		76.1	1.6			
3.5 S	89.1	2.0	80 A	89.1	3.0	3 1/2				88.9	2	80	85	2
4 S	101.6	2.0	90 A	101.6	3.0	4	101.6	1.65		101.6	2	100	104	2
4.5 S	114.3	3.0	100 A	114.3	3.0					114.3	2	125	129	2
5 S	139.8	3.0	125 A	139.8	3.4					139.7	2			
6 S	165.2	3.0	150 A	165.2	3.4					168.3	2.6	150	154	2
			200 A	216.3	4.0					219.1	2.6			
										273	2.6			
										323.9	2.6			
										355.6	2.6			
										406.4	3.2			

JIS G 3447 : ステンレス鋼サニタリー管 *Stainless Steel Sanitary Pipes*

JIS G 3459 : 配管用ステンレス鋼管 *Stainless Steel Pipes (スケジュール 10S) ※はスケジュール5S*

3A : 米国サニタリー規格 *3-A Sanitary Standards(International Association of Milk, Food and Environmental Sanitarians, U.S public Health Service)*

ISO : 国際標準機構 *International Organization for Standardization*

DIN(DIN11850) : ドイツ規格協会規格 *DIN Deutsches Institut für Normung(GERMANY)*

クランプ推奨締付トルクについてのご注意

Notes on Recommended Clamp Tightening Torque

クランプ締付力は強く手締めした程度にして下さい。

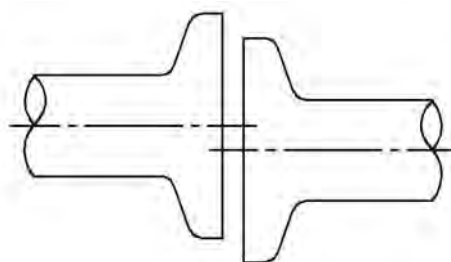
(締付けすぎるとガスケットを変形させ、液溜りや漏れ・破損の原因になります。)

The clamp tightening force for approximately the force of firm handtightening.

※ 漏れが止まらない場合は以下のことが考えられます。

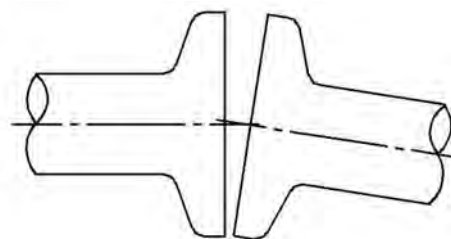
1) 配管の芯があっていない。

1) The axes of pipes are not aligned.



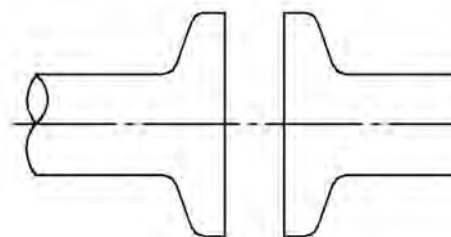
2) 配管の芯が傾いている。

2) The axis of a pipe is not straight.



3) 配管の継手面が開きすぎている。

3) Too much space is given between joints.

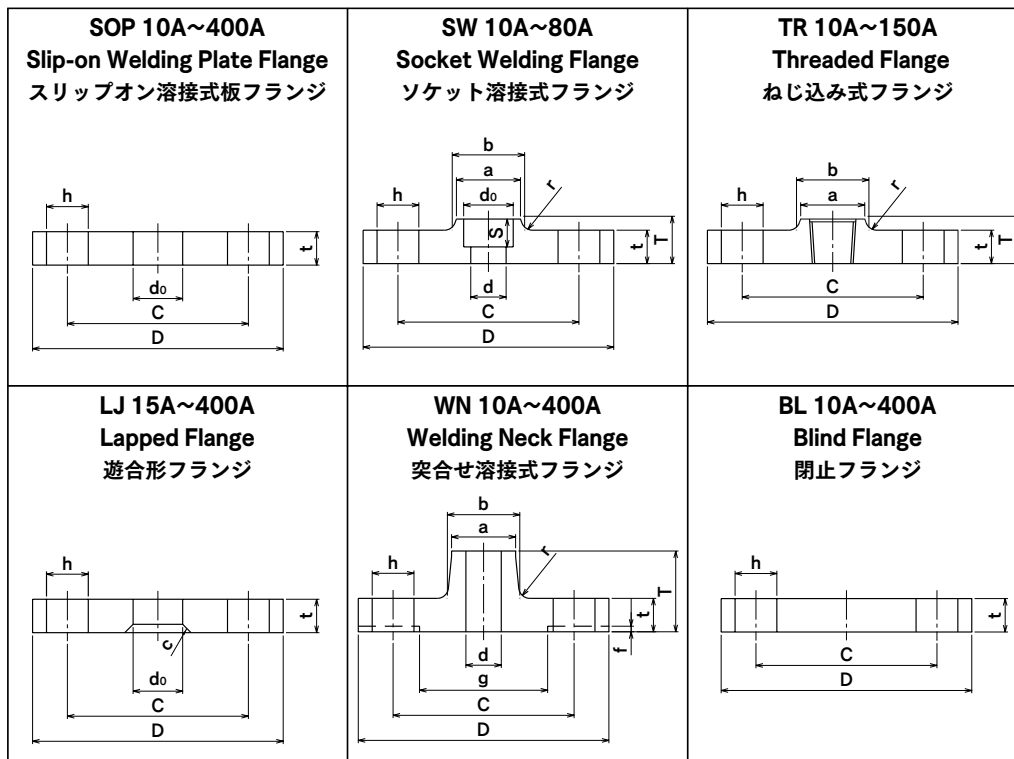


※ 製品出荷時に継手保護の目的で保護カバーを取り付けております。

JIS 5K フランジの寸法

JIS B 2220

JIS 5K flange dimensions

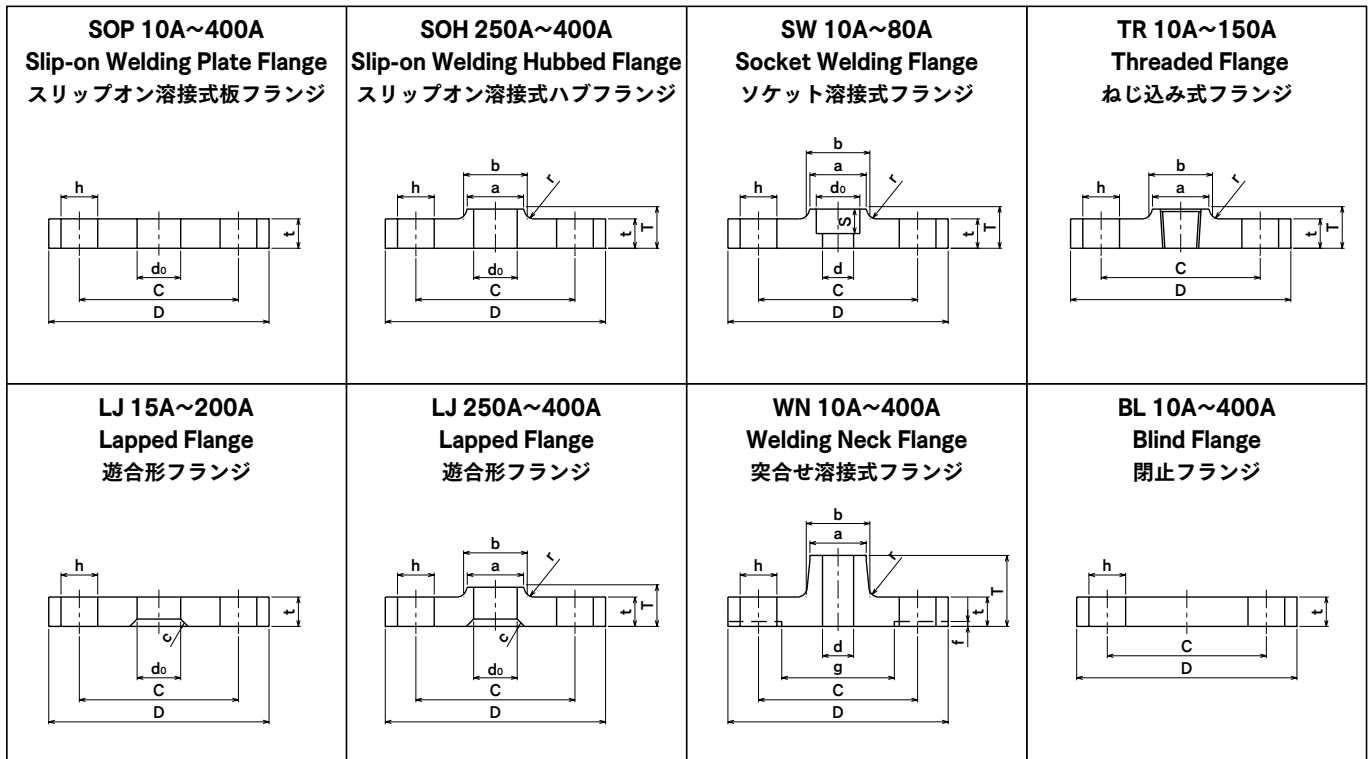


呼径 Nom. size	外径 O.D	ボルト穴 Bolt Holes			内径 Bore			深さ Depth	ねじ Designation of Thread TR	径 Diam	高さ Height	フランジ 厚さ Thickness of Flange	ハブの径小径側 Diam. of Hub at Small End		ハブの径大径側 Diam. of Hub at Large End		フランジの全長 Length thru. Hub	面取り cham-fering	すみ肉の半径 Radius of Fillet at Base of Hub			
		中心径 Pitch	径 Dima	穴数 Number of Holes	SOP SW	LJ	SW WN						SW TR	WN	SW TR	WN			LJ	SW TR	WN	
		C	h		do	do	d						S	g	f	t			a	b	x	T
10	75	55	12	4	17.8	-	12.7	10	Rc3/8	39	1	9	23	17.3	26	26	1.25	13	24	-	4	4
15	80	60	12	4	22.2	23.4	16.1	10	Rc1/2	44	1	9	27	21.7	30	31	1.25	13	25	3	4	4
20	85	65	12	4	27.7	28.9	21.6	13	Rc3/4	49	1	10	33	27.2	36	38	1.25	15	28	3	4	4
25	95	75	12	4	34.5	35.6	27.6	13	Rc1	59	1	10	41	34.0	44	46	1.25	17	30	3	4	4
32	115	90	15	4	43.2	44.3	35.7	13	Rc11/4	70	2	12	50	42.7	53	55	1.25	19	33	4	4	4
40	120	95	15	4	49.1	50.4	41.6	13	RC11/2	75	2	12	56	48.6	60	62	1.25	20	34	4	4	4
50	130	105	15	4	61.1	62.7	52.9	16	Rc2	85	2	14	69	60.5	73	73	1.25	24	36	4	4	4
65	155	130	15	4	77.1	78.7	67.9	16	Rc21/2	110	2	14	86	76.3	91	91	1.25	27	39	5	4	4
80	180	145	19	4	90.0	91.6	80.7	16	Rc3	121	2	14	99	89.1	105	105	1.25	30	41	5	4	4
90	190	155	19	4	102.6	104.1	93.2	-	-	131	2	14	-	101.6	-	117	1.25	-	41	5	-	4
100	200	165	19	8	115.4	116.9	105.3	-	Rc4	141	2	16	127	114.3	130	128	1.25	36	41	5	4	4
125	235	200	19	8	141.2	143.0	130.8	-	Rc5	176	2	16	154	139.8	161	156	1.25	40	43	6	4	4
150	265	230	19	8	166.6	168.4	155.2	-	Rc6	206	2	18	182	165.2	189	184	1.25	40	49	6	4	4
175	300	260	23	8	192.1	-	180.1	-	-	232	2	18	-	190.7	-	209	1.25	-	49	-	-	4
200	320	280	23	8	218.0	219.5	204.7	-	-	252	2	20	-	216.3	-	235	1.25	-	53	6	-	4
225	345	305	23	12	243.7	-	229.4	-	-	277	2	20	-	241.8	-	261	1.25	-	54	-	-	4
250	385	345	23	12	269.5	271.7	254.2	-	-	317	2	22	-	267.4	-	290	1.25	-	61	6	-	4
300	430	390	23	12	321.0	322.8	304.7	-	-	360	3	22	-	318.5	-	342	1.25	-	62	9	-	4
350	480	435	25	12	358.1	360.2	339.8	-	-	403	3	24	-	355.6	-	385	1.25	-	73	9	-	4
400	540	495	25	16	409	411.2	390.6	-	-	463	3	24	-	406.4	-	438	1.25	-	76	9	-	4

JIS 10K フランジの寸法

JIS B 2220

JIS 10K flange dimensions



呼径 Nom. size	外径 O.D	ボルト穴 Bolt Holes			内径 Bore			深さ Depth	ねじ Designation of Thread TR	径 Diam	高さ Height	フランジ 厚さ Thickness of Flange	ハブの径小径側 Diam. of Hub at Small End			ハブの径大径側 Diam. of Hub at Large End			フランジの全長 Length thru. Hub			面取り cham-fering	すみ内の半径 Radius of Fillet at Base of Hub		
		中心径 Pitch	径 Dima	穴数 Number of Holes	SOP SOH SW	LJ	SW WN (1) SW						SOH SW LJ,TR	WN	SOH SW LJ,TR	WN	SOH SW LJ,TR	WN	SOH SW LJ,TR	WN	SOH SW LJ,TR		WN	SOH SW LJ,TR	WN
A	D	C	h		do	do	d	S		g	f	t	a	b	x	T	c	r							
10	90	65	15	4	17.8	-	12.7	10	Rc3/8	46	1	12	23	17.3	26	28	1.25	16	29	-	4	4			
15	95	70	15	4	22.2	23.4	16.1	10	Rc1/2	51	1	12	27	21.7	30	33	1.25	16	31	3	4	4			
20	100	75	15	4	27.7	28.9	21.6	13	Rc3/4	56	1	14	33	27.2	36	38	1.25	20	32	3	4	4			
25	125	90	19	4	34.5	35.6	27.6	13	Rc1	67	1	14	41	34.0	44	47	1.25	20	36	3	4	4			
32	135	100	19	4	43.2	44.3	35.7	13	Rc11/4	76	2	16	50	42.7	53	56	1.25	22	38	4	4	4			
40	140	105	19	4	49.1	50.4	41.6	13	RC11/2	81	2	16	56	48.6	60	62	1.25	24	38	4	4	4			
50	155	120	19	4	61.1	62.7	52.9	16	Rc2	96	2	16	69	60.5	73	75	1.25	24	40	4	4	4			
65	175	140	19	4	77.1	78.7	67.9	16	Rc21/2	116	2	18	86	76.3	91	92	1.25	27	44	5	4	4			
80	185	150	19	8	90.0	91.6	80.7	16	Rc3	126	2	18	99	89.1	105	105	1.25	30	45	5	4	5			
90	195	160	19	8	102.6	104.1	93.2	-	-	136	2	18	-	101.6	-	117	1.25	-	45	5	-	5			
100	210	175	19	8	115.4	116.9	105.3	-	Rc4	151	2	18	127	114.3	130	130	1.25	36	45	5	4	5			
125	250	210	23	8	141.2	143.0	130.8	-	Rc5	182	2	20	154	139.8	161	156	1.25	40	47	6	4	5			
150	280	240	23	8	166.6	168.4	155.2	-	Rc6	212	2	22	182	165.2	189	184	1.25	40	53	6	4	5			
175	305	265	23	12	192.1	-	180.1	-	-	237	2	22	-	190.7	-	210	1.25	-	55	-	-	5			
200	330	290	23	12	218.0	219.5	204.7	-	-	262	2	22	-	216.3	-	238	1.25	-	58	6	-	5			
225	350	310	23	12	243.7	-	229.4	-	-	282	2	22	-	241.8	-	261	1.25	-	58	-	-	5			
250	400	355	25	12	269.5	271.7	254.2	-	-	324	2	24	288	267.4	292	292	1.25	36	65	6	6	6			
300	445	400	25	16	321.0	322.8	304.7	-	-	368	3	24	340	318.5	346	345	1.25	38	68	9	6	6			
350	490	445	25	16	358.1	360.2	339.8	-	-	413	3	26	380	355.6	386	388	1.25	42	79	9	6	6			
400	560	510	27	16	409	411.2	390.6	-	-	475	3	28	436	406.4	442	442	1.25	44	85	9	6	6			



SANITARY FITTINGS.VALVES.PUMPS
協和ステンレス株式会社

本 社 工 場 〒594-1144
大阪府和泉市テクノステージ3-7-5
TEL.0725-53-0188(代) FAX.0725-53-0387(営業)
FAX.0725-53-2907(技術)

東京営業所 〒135-0085
東京都江戸川区南葛西4-1-2
TEL.03-5667-3900(代) FAX.03-5667-3901

静岡営業所 〒424-0114
静岡県静岡市清水区庵原町548-1
TEL.054-363-1100(代) FAX.054-363-1113

九州営業所 〒818-0131
福岡県太宰府市水城2-11-8
TEL.092-924-9101(代) FAX.092-924-9187

Head office 3-7-5, Technostage, Izumi-shi,
and factory Osaka 594-1144 Japan
TEL.81-725-53-0188 FAX.81-725-53-0387(Sales)
FAX.81-725-53-2907(Technique)

Tokyo office 4-1-2,Minamikasai Edogawa-ku
Tokyo 135-0085 Japan
TEL.81-3-5667-3900 FAX.81-3-5667-3901

Shizuoka office 548-1,Ihara-cho Shimizu-ku Shimizu-shi
Shizuoka 424-0114 Japan
TEL.81-54-363-1100 FAX.81-54-363-1113

Kyusyu office 2-11-8 Mizuki Dazaifu-shi
Fukuoka 818-0131 Japan
TEL.81-92-924-9101 FAX.81-92-924-9187



JQ0508069

JIS G 3447

サニタリー管認証



ISO9001
JQA-QMA14107
本社工場

